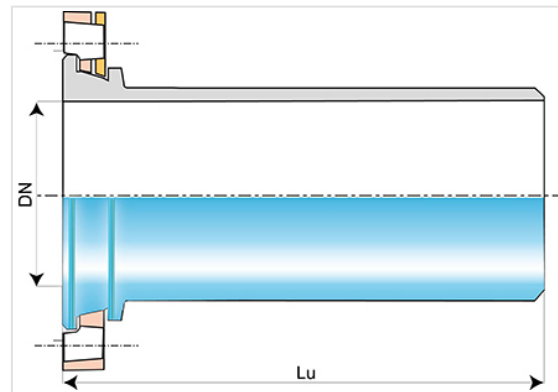


Bride-Uni NATURAL à Bride Orientable



DN (mm)	Lu (mm)	PN 10		PN 16		PN 25		PN 40	
		Masse (kg)	Référence	Masse (kg)	Référence	Masse (kg)	Référence	Masse (kg)	Référence
60	350	5,57	NEA60BU10NN2	5,57	NEA60BU10NN2	5,60	NEA60BU30NN2	5,60	NEA60BU30NN2
80	350	7,47	NEA80BU10NN2	7,47	NEA80BU10NN2	7,47	NEA80BU10NN2	7,47	NEA80BU10NN2
100	350	7,86	NEB10BU10NN2	7,86	NEB10BU10NN2	9,06	NEB10BU30NN2	9,06	NEB10BU30NN2
125	350	10,11	NEB12BU10NN2	10,11	NEB12BU10NN2	11,78	NEB12BU30NN2	11,78	NEB12BU30NN2
150	400	12,92	NEB15BU10NN2	12,92	NEB15BU10NN2	14,96	NEB15BU30NN2	14,96	NEB15BU30NN2
200	400	20,60	NEB20BU10NN2	20,50	NEB20BU20NN2	22,00	NEB20BU30NN2		
250	400	29,52	NEB25BU10NN2	29,12	NEB25BU20NN2	32,02	NEB25BU30NN2		
300	450	38,80	NEB30BU10NN2	38,10	NEB30BU20NN2	41,70	NEB30BU30NN2		

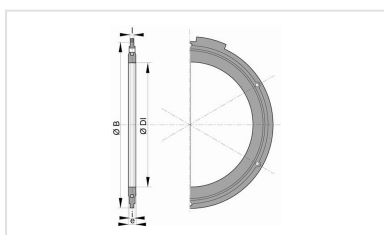
Domaine d'emploi :

- Pour réseaux d'adduction d'eau potable
- Le domaine d'emploi des raccords Aquacoat® dans les sols est équivalent à celui du tuyaux Natural Biozinalium®, il convient à la majorité des sols, tels que définis dans l'annexe D.2.2 de la norme EN545:2010 à l'exception :
 - des sols tourbeux et acides
 - des sols contenant des déchets, des cendres, des scories ou contaminés par certains déchets ou effluents industriels
 - des sols situés sous le niveau de la nappe phréatique marine ayant une résistivité inférieure à 500 Ω cm
- Dans de tels sols, ou dans d'autres environnements agressifs, ou encore dans l'éventualité de courants vagabonds, il est recommandé d'utiliser d'autres types de revêtements plus adaptés.

Principales caractéristique :

- Revêtement extérieur-intérieur : Aquacoat Raccords (AQB) sans Bisphéno
- Conformité à EN 545:2010 et ISO 2531:2009

Produits associés



Ensemble de joint à bride
avec boulonnerie en acier
métallisé