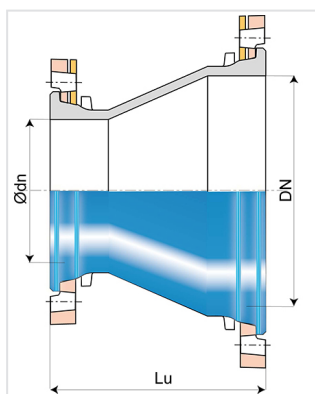


### Cône (PECB) à 2 Brides Orientables



| DN (mm) | Ødn (mm) | Lu (mm) | PN 10      |             | PN 16      |             | PN 25      |             | PN 40      |             |
|---------|----------|---------|------------|-------------|------------|-------------|------------|-------------|------------|-------------|
|         |          |         | Masse (kg) | Référence   | Masse (kg) | Référence   | Masse (kg) | Référence   | Masse (kg) | Référence   |
| 60      | 40       | 200     | 7,30       | BAA60VE1ATT | 7,30       | BAA60VE1ATT | 6,90       | BAA60VE3ATT | 6,90       | BAA60VE3ATT |
| 60      | 50       | 216     | 8,30       | BAA60VE1BTT | 8,30       | BAA60VE1BTT | 7,90       | BAA60VE3BTT | 7,90       | BAA60VE3BTT |
| 65      | 40       | 200     | 7,90       | BAA65VE1ATT | 7,90       | BAA65VE1ATT |            |             |            |             |
| 65      | 50       | 216     | 7,30       | BAA65VE1BTT | 7,30       | BAA65VE1BTT |            |             |            |             |
| 80      | 65       | 200     | 9,30       | BAA80VE1DTT | 9,30       | BAA80VE1DTT | 9,40       | BAA80VE3DTT | 9,40       | BAA80VE3DTT |
| 80      | 60       | 200     | 8,80       | BAA80VE1CTT | 8,80       | BAA80VE1CTT | 7,90       | BAA80VE3CTT | 7,90       | BAA80VE3CTT |
| 80      | 40       | 200     | 7,90       | BAA80VE1ATT | 7,90       | BAA80VE1ATT | 7,90       | BAA80VE1ATT | 7,90       | BAA80VE1ATT |
| 80      | 50       | 251     | 8,40       | BAA80VE1BTT | 8,40       | BAA80VE1BTT | 8,40       | BAA80VE1BTT | 8,40       | BAA80VE1BTT |
| 100     | 40       | 200     | 8,70       | BAB10VE1ATT | 8,70       | BAB10VE1ATT |            |             |            |             |
| 100     | 50       | 249     | 9,20       | BAB10VE1BTT | 9,20       | BAB10VE1BTT | 9,70       | BAB10VE3BTT | 9,70       | BAB10VE3BTT |
| 100     | 60       | 200     | 9,60       | BAB10VE1CTT | 9,60       | BAB10VE1CTT | 9,70       | BAB10VE3CTT | 9,70       | BAB10VE3CTT |
| 100     | 65       | 200     | 10,10      | BAB10VE1DTT | 10,10      | BAB10VE1DTT | 11,74      | BAB10VE3DTT | 11,74      | BAB10VE3DTT |
| 100     | 80       | 200     | 10,70      | BAB10VE1ETT | 10,70      | BAB10VE1ETT | 11,20      | BAB10VE3ETT | 11,20      | BAB10VE3ETT |
| 125     | 40       | 280,5   | 11,10      | BAB12VE1ATT | 11,10      | BAB12VE1ATT |            |             |            |             |
| 125     | 50       | 290,5   | 11,60      | BAB12VE1BTT | 11,60      | BAB12VE1BTT |            |             |            |             |
| 125     | 60       | 300     | 12,00      | BAB12VE1CTT | 12,00      | BAB12VE1CTT | 12,50      | BAB12VE3CTT | 12,50      | BAB12VE3CTT |
| 125     | 65       | 300     | 11,40      | BAB12VE1DTT | 11,40      | BAB12VE1DTT |            |             |            |             |
| 125     | 80       | 200     | 12,50      | BAB12VE1ETT | 12,50      | BAB12VE1ETT | 12,90      | BAB12VE3ETT | 12,90      | BAB12VE3ETT |
| 125     | 100      | 200     | 13,10      | BAB12VE1FTT | 13,10      | BAB12VE1FTT | 14,50      | BAB12VE3FTT | 14,50      | BAB12VE3FTT |
| 150     | 40       | 331,5   | 14,20      | BAB15VE1ATT | 14,20      | BAB15VE1ATT |            |             |            |             |
| 150     | 50       | 341,5   | 14,70      | BAB15VE1BTT | 14,70      | BAB15VE1BTT |            |             |            |             |

| DN (mm) | Ødn (mm) | Lu (mm) | PN 10      |              | PN 16      |              | PN 25      |              | PN 40      |             |
|---------|----------|---------|------------|--------------|------------|--------------|------------|--------------|------------|-------------|
|         |          |         | Masse (kg) | Référence    | Masse (kg) | Référence    | Masse (kg) | Référence    | Masse (kg) | Référence   |
| 150     | 60       | 351,6   | 15,10      | BAB15VE1CTT  | 15,10      | BAB15VE1CTT  | 15,70      | BAB15VE3CTT  | 15,70      | BAB15VE3CTT |
| 150     | 65       | 351,5   | 15,60      | BAB15VE1DTT  | 15,60      | BAB15VE1DTT  |            |              |            |             |
| 150     | 80       | 311     | 15,60      | BAB15VE1ETT  | 15,60      | BAB15VE1ETT  |            |              |            |             |
| 150     | 100      | 306     | 15,70      | BAB15VE1FTT  | 15,70      | BAB15VE1FTT  | 17,20      | BAB15VE3FTT  | 17,20      | BAB15VE3FTT |
| 150     | 125      | 200     | 16,70      | BAB15VE1GTT  | 16,70      | BAB15VE1GTT  | 18,60      | BAB15VE3GTT  | 18,60      | BAB15VE3GTT |
| 200     | 100      | 385     | 22,80      | BAB20VE1FTT  | 22,70      | BAB20VE2FTT  | 24,70      | BAB20VE3FTT  | 25,10      | BAB20VE4FTT |
| 200     | 125      | 326,5   | 23,10      | BAB20VE1GTT  | 23,00      | BAB20VE2GTT  | 25,40      | BAB20VE3GTT  |            |             |
| 200     | 150      | 304     | 23,50      | BAB20VE1JTT  | 23,50      | BAB20VE2JTT  | 24,50      | BAB20VE3JTT  |            |             |
| 250     | 125      | 370     | 28,80      | BAB25VE1GTT2 | 28,80      | BAB25VE2GTT2 | 33,50      | BAB25VE3GTT2 |            |             |
| 250     | 150      | 319     | 28,80      | BAB25VE1JTT2 | 28,80      | BAB25VE2JTT2 | 34,20      | BAB25VE3JTT2 |            |             |
| 250     | 200      | 250     | 30,90      | BAB25VE1KTT2 | 31,10      | BAB25VE2KTT2 | 35,80      | BAB25VE3KTT2 |            |             |
| 300     | 150      | 424     | 40,00      | BAB30VE1JTT2 | 39,50      | BAB30VE2JTT2 | 45,30      | BAB30VE3JTT2 |            |             |
| 300     | 200      | 323     | 40,80      | BAB30VE1KTT2 | 40,50      | BAB30VE2KTT2 | 45,60      | BAB30VE3KTT2 |            |             |
| 300     | 250      | 265     | 42,40      | BAB30VE1LTT2 | 41,90      | BAB30VE2LTT2 | 49,10      | BAB30VE3LTT2 |            |             |
| 350     | 200      | 440     | 53,55      | BAB35VE1KTT2 | 54,92      | BAB35VE2KTT2 | 62,16      | BAB35VE3KTT2 |            |             |
| 350     | 250      | 343     | 54,18      | BAB35VE1LTT2 | 55,34      | BAB35VE2LTT2 |            |              |            |             |
| 350     | 300      | 275     | 53,90      | BAB35VE1MTT2 | 54,50      | BAB35VE2MTT2 | 63,90      | BAB35VE3MTT2 |            |             |
| 400     | 250      | 446     | 67,52      | BAB40VE1LTT2 | 72,24      | BAB40VE2LTT2 | 84,42      | BAB40VE3LTT2 |            |             |
| 400     | 300      | 300     | 63,11      | BAB40VE1MTT2 | 67,31      | BAB40VE2MTT2 | 80,75      | BAB40VE3MTT2 |            |             |
| 400     | 350      | 275     | 67,83      | BAB40VE1YTT2 | 73,71      | BAB40VE2YTT2 | 89,04      | BAB40VE3YTT2 |            |             |
| 450     | 300      | 461     | 84,63      | BAB45VE1MTT2 | 89,15      | BAB45VE2MTT2 | 103,32     | BAB45VE3MTT2 |            |             |
| 450     | 400      | 285     | 82,43      | BAB45VE1NTT2 | 92,19      | BAB45VE2NTT2 | 111,83     | BAB45VE3NTT2 |            |             |
| 500     | 350      | 470     | 104,16     | BAB50VE1YTT2 | 118,97     | BAB50VE2YTT2 | 131,15     | BAB50VE3YTT2 |            |             |
| 500     | 400      | 575     | 122,43     | BAB50VE1NTT2 | 140,81     | BAB50VE2NTT2 | 156,56     | BAB50VE3NTT2 |            |             |
| 600     | 400      | 584     | 147,63     | BAB60VE1NTT2 | 178,61     | BAB60VE2NTT2 |            |              |            |             |
| 600     | 500      | 575     | 168,11     | BAB60VE1QTT2 | 208,01     | BAB60VE2QTT2 | 217,46     | BAB60VE3QTT2 |            |             |

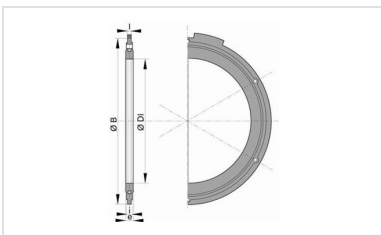
### Domaine d'emploi :

- Pour réseaux d'adduction d'eau potable

### Principales caractéristiques :

- Revêtement extérieur-intérieur : poudre époxy bleu 250 microns d'épaisseur moyenne avec un mini de 200 microns, conforme à la norme EN 14901-1 (PECB)
- Conformité à EN 545:2010 et ISO 2531:2009

### Produits associés



Ensemble de joint à brides  
avec boulonnerie en acier  
galvanisé à chaud