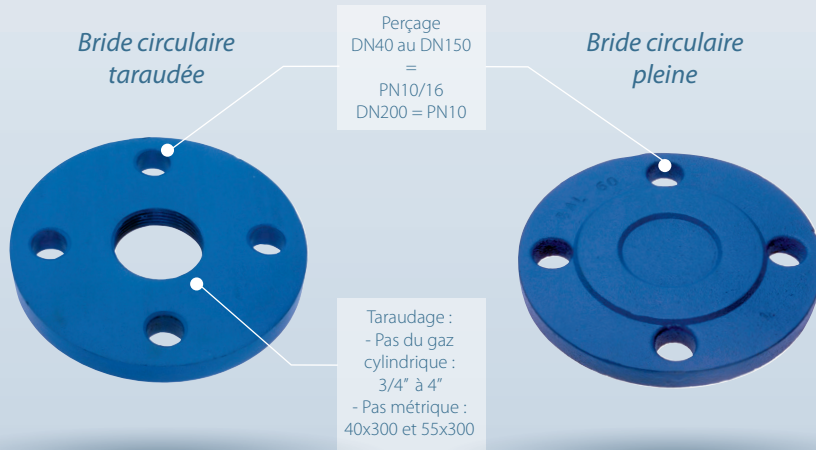


## Brides & accessoires

### 348 | Bride



Assure la liaison entre une pièce fileté et un adaptateur ou une pièce de fontainerie, à bride DN40 à 200

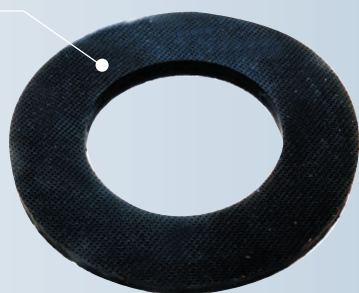
Élément d'obturation pour adaptateur ou pièce de fontainerie, à bride DN40 à 200

### ⊕ PRODUIT

- ▶ Pour pièce de réseau à raccordement à bride
- ▶ **Joint large** garantissant l'étanchéité entre 2 brides
- ▶ Mise en œuvre **facile**
- ▶ Epoxy **300 microns**
- ▶ **Caractéristiques dimensionnelles** : voir tableau correspondant

### 348/J | Joint de bride

Garantit l'étanchéité entre deux pièces de fontainerie à bride



### 57 | Boulons d'assemblage

Vis à tête six pans



Ecrou six pans

Bride pleine ou taraudée	fonte EN - GJS - NF EN 1563 ou acier perçage selon NF EN 1092 et ISO 2531
Taraudage	température du fluide inférieure à 40°C - filetage NF EN ISO 228-1 ou NF ISO 965
Joint de bride	caoutchouc - NF EN 681-1
Boulon	acier revêtu GEOMET 500 grade B 1000 HBS*/variante : acier inoxydable classe A4 (316)

\*Heures Brouillard Salin

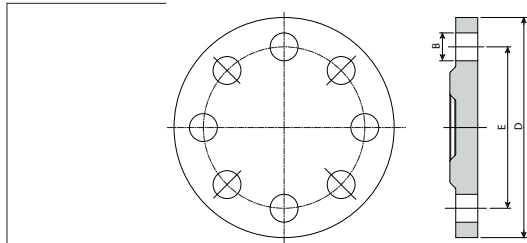
POUR PIÈCE  
À  
BRIDES

JOINT  
ELASTOMÈRE  
EFFET  
VENTOUSE

Les certificats d'essai réalisés suivant les normes en vigueur sont disponibles sur simple demande.

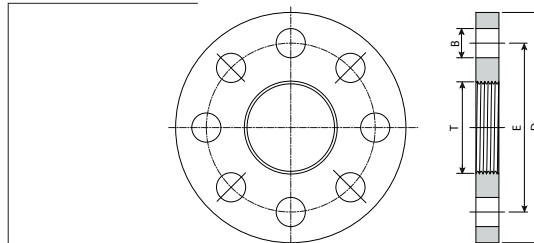
## Brides & accessoires

### 348 - Bride pleine



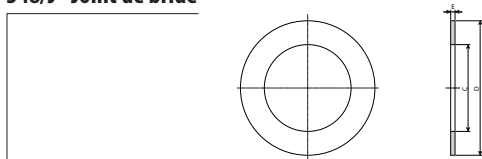
Code	DN (mm)	PN (mm)	D Ø Ext. (mm)	E Ø Entraxe (mm)	B Ø trou (mm)	Nb trous/ DN
348.40	40	10/16	150	110	19	4
348.50	50	10/16	165	125	19	4
348.60	60/65	10/16	175/185	135/145	19	4
348.80	80	10/16	200	160	19	8
348.100	100	10/16	220	180	19	8
348.125	125	10/16	250	210	19	8
348.150	150	10/16	285	240	23	8
348.200	200	10	340	295	23	8
348.250	250	10	395	350	23	12

### 348 - Bride taraudée



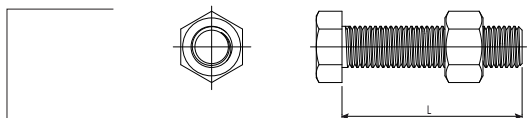
Code	T Taraud.	DN (mm)	PN (mm)	D Ø Ext. (mm)	E Ø Entraxe (mm)	B Ø trou (mm)	Nb trous/ DN
348.4020	3/4"	40	10/16	150	110	19	4
348.4026	1"	40	10/16	150	110	19	4
348.4033	1"1/4	40	10/16	150	110	19	4
348.4040	1"1/2	40	10/16	150	110	19	4
348.4050	2"	40	10/16	150	110	19	4
348.4043	M40x3	40	10/16	150	110	19	4
348.4055	M55x3	40	10/16	150	110	19	4
348.5040	1"1/2	50	10/16	165	125	19	4
348.5050	2"	50	10/16	165	125	19	4
348.5043	M40x3	50	10/16	165	125	19	4
348.5055	M55x3	50	10/16	165	125	19	4
348.6026	1"	60/65	10/16	175/185	135/145	19	4
348.6033	1"1/4	60/65	10/16	175/185	135/145	19	4
348.6040	1"1/2	60/65	10/16	175/185	135/145	19	4
348.6050	2"	60/65	10/16	175/185	135/145	19	4
348.6066	2"1/2	60/65	10/16	175/185	135/145	19	4
348.6043	M40x3	60/65	10/16	175/185	135/145	19	4
348.6055	M55x3	60/65	10/16	175/185	135/145	19	4
348.8033	1"1/4	80	10/16	200	160	19	8
348.8040	1"1/2	80	10/16	200	160	19	8
348.8050	2"	80	10/16	200	160	19	8
348.8066	2"1/2	80	10/16	200	160	19	8
348.8080	3"	80	10/16	200	160	19	8
348.8043	M40x3	80	10/16	200	160	19	8
348.8055	M55x3	80	10/16	200	160	19	8
348.10040	1"1/2	100	10/16	220	180	19	8
348.10050	2"	100	10/16	220	180	19	8
348.10066	2"1/2	100	10/16	220	180	19	8
348.10080	3"	100	10/16	220	180	19	8
348.100102	4"	100	10/16	220	180	19	8
348.10043	M40x3	100	10/16	220	180	19	8
348.10055	M55x3	100	10/16	220	180	19	8
348.12550	2"	125	10/16	250	210	19	8
348.12543	M40x3	125	10/16	250	210	19	8
348.12555	M55x3	125	10/16	250	210	19	8
348.15050	2"	150	10/16	285	240	23	8
348.15066	2"1/2	150	10/16	285	240	23	8
348.15043	M40x3	150	10/16	285	240	23	8
348.15055	M55x3	150	10/16	285	240	23	8
348.20080	3"	200	10	340	295	23	8
348.20043	M40x3	200	10	340	295	23	8
348.20055	M55x3	200	10	340	295	23	8

### 348/J - Joint de bride



Code	DN (mm)	D Ø Ext. (mm)	C Ø Int. (mm)	E Epaisseur (mm)
348.J40	40	90	40	5
348.J50	50	105	50	5
348.J60	60	115	60	5
348.J80	80	141	80	5
348.J100	100	155	100	5
348.J125	125	185	125	5
348.J150	150	210	150	5
348.J200	200	265	200	5
348.J250	250	320	250	5
348.J300	300	370	300	5

### 57 - Boulon



Code		L Taille / Longueur	Assemblage Bride DN
Vis stand.	Vis Inox		
57.1670	57.1670I	M16 x 70	40 à 125
57.1680	57.1680I	M16 x 80	40 à 125
57.2080	57.2080I	M20 x 80	150 à 350