

RACCORDS ÉLECTROSOUDABLES

Bouchon de fin de ligne - 9120

Bouchon électrosoudable.

Permet d'obturer temporairement ou définitivement une canalisation.

Disponible en PN 16 du 20 à 315 mm

+ Produit

- **Étanchéité parfaite** sur la durée de vie du réseau
- Résistance aux agressions extérieures : **insensible à la corrosion, grande innocuité aux produits chimiques**
- **Fiabilité et reproductibilité** : les cycles sont paramétrés automatiquement (par code-barres), assurant des résultats constants
- **Traçabilité des opérations** : les machines à souder enregistrent les données de chaque soudure
- Système SMARTFUSE (reconnaissance automatique des paramètres de soudage)
- Longueurs d'emboîtures supérieures aux mini normatifs
- **Résistance protégée** par une gaine de PEHD
- **Temps de soudage constant** pour température comprise entre -5 et +35°C

Domaines d'application

Pour systèmes de canalisations en PEHD destinés aux réseaux secs ou humides. Utilisation enterrée ou apparente moyennant les protections d'usage. Température du fluide : max 40°C, détimbrage à partir de 20°C.

Caractéristiques techniques

Matière

PEHD.

Références normatives

NF EN 12201-3 : Systèmes de canalisations en plastique pour l'alimentation en eau et pour les branchements et les collecteurs d'assainissement avec pression - Polyéthylène (PE) - Partie 3 : raccords

Certification

Attestation de Conformité Sanitaire (ACS)

Tableau des dimensions

Référence	d	L	D	A	L1	Pour tubes SDR	PN à 20°C
49124020	20	84	31	34	37	7,4 à 11	16
49124025	25	92	36	37	40	7,4 à 11	16
49424032	32	63	44	46	44	7,4 à 11	16
49424040	40	70	55	51	48	7,4 à 11	16
49424050	50	81	67	53	55	7,4 à 11	16
49424063	63	95	81	62	62	7,4 à 11	16
49124075	75	156	98	64	61	7,4 à 17,6	16
49124090	90	183	117	70	73	7,4 à 17,6	16
49124110	110	206	140	81	78	7,4 à 17,6	16
49124125	125	222	157	87	85	7,4 à 17,6	16
49124140	140	237	174	97	90	7,4 à 17,6	16



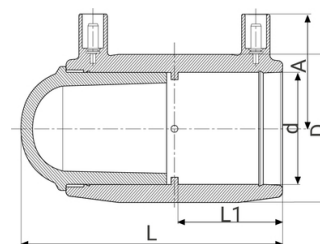
Diamètres 20, 25 et 75 mm



Diamètres 32 à 63 mm

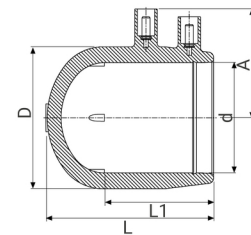


Diamètres 90 à 315 mm

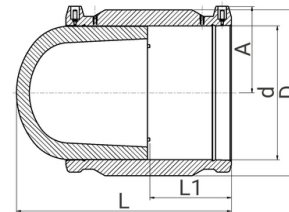


Diamètres 20, 25 et 75 mm

Référence	d	L	D	A	L1	Pour tubes SDR	PN à 20°C
49124160	160	261	194	105	93	7,4 à 21	16
49124180	180	283	218	116	105	7,4 à 17,6	16
49124200	200	289	242	126	109	7,4 à 17,6	16
49124225	225	318	272	138	119	7,4 à 17,6	16
49124250	250	344	311	156	123	7,4 à 21	16
49124280	280	396	340	170	134	7,4 à 17,6	16
49124315	315	405	387	184	139	7,4 à 26	16



Diamètres 32 à 63 mm



Diamètres 90 à 315 mm

Données logistiques

Référence	Pièce				Carton				
	L	l	h	Poids(kg)	L	l	h	Qté	Poids(kg)
49124020	85	50	35	0,06	570	490	330	400	25,4
49124025	95	55	40	0,05	570	490	330	400	21,4
49424032	65	70	45	0,05	570	490	330	432	23
49424040	70	80	55	0,08	570	490	330	256	21,88
49424050	85	90	70	0,12	570	490	330	192	24,44
49424063	95	105	85	0,18	570	490	330	106	20,48
49124075	160	115	100	0,5	570	490	330	48	25,4
49124090	185	130	120	0,82	570	490	330	30	26
49124110	210	155	140	1,26	570	490	330	20	26,6
49124125	225	170	160	1,7	570	490	330	15	26,9
49124140	240	185	175	2,35	570	490	330	10	24,9
49124160	265	205	195	2,99	570	490	330	6	19,34
49124180	285	225	220	4,16	570	490	330	5	22,2
49124200	290	250	245	5,26	570	490	330	4	22,44
49124225	320	275	275	7,26	570	490	330	2	15,92
49124250	345	315	315	8,38	570	490	330	2	18,16
49124280	400	340	340	11,74	570	490	330	1	13,14
49124315	405	390	390	16,05	680	680	400	2	35,1