

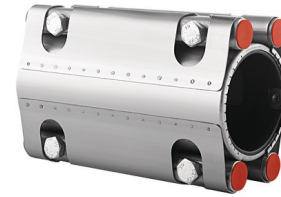
## RACCORDS UNIVERSELS DE RÉPARATION ET/OU LIAISON

### Raccord universel NEO PN16 - NEO-PN16

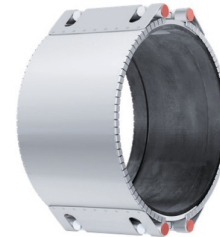
Raccord universel de liaison et de réparation permanente.

Largeur : 200 mm. Distance maxi (au centre du raccord) entre les extrémités des tubes : 15 mm.

Disponible en PN16 du DN 40 au DN 400.



Du D47-55 au D82-95



Du D93-110 au D330-352



Du D350-372 au D395-417

### Domaines d'application

Colliers mécaniques destinés à la réparation PERMANENTE de canalisations composées de tubes en fonte, acier, PVC, fibro-ciment, PRV ou PE. La température de service est comprise entre -20°C et +100°C. Ils s'appliquent dans des domaines aussi divers que l'eau potable, le traitement de l'eau, les industries chimique et manufacturière, les centrales électriques, la construction navale, etc.

### Caractéristiques techniques

#### Matière

Corps : Acier inox AISI 304L. Joints : EPDM. Boulonnerie : Acier inox AISI 304.

#### Références normatives

NF EN 681-1: Garnitures d'étanchéité en caoutchouc - Spécification des matériaux pour garnitures d'étanchéité pour joints de canalisations utilisées dans le domaine de l'eau et de l'évacuation. - Partie 1 : caoutchouc vulcanisé

BS 8561 : Spécification pour les raccords mécaniques destinés à la réparation, au raccordement et à la rénovation de conduites d'alimentation en eau sous pression. Exigences et méthodes d'essais

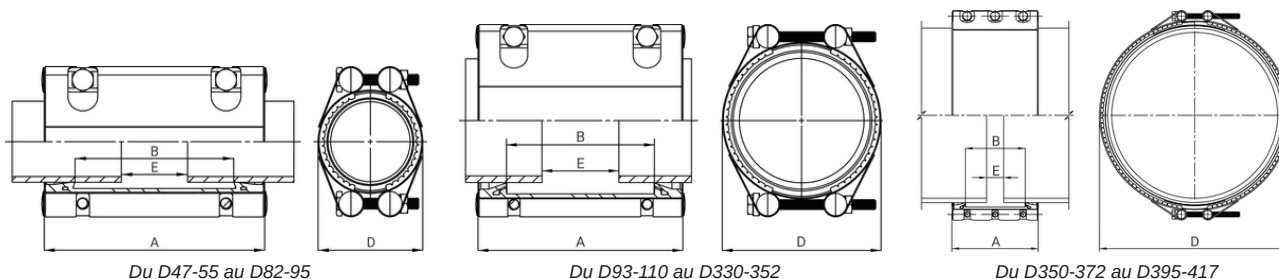
NF EN 10088-2 : Aciers inoxydables - Partie 2 : conditions techniques de livraison des tôles et bandes en acier de résistance à la corrosion pour usage général

#### Certification

Attestation de Conformité Sanitaire (ACS)



### Tableau des dimensions



Référence	DN	Tolérance Dext	Vis	Couple (Nm)	A	B	D	E	PN à 20°C
NEO47-55PN16	40	47-55	4 x M10	15	200	139	70,8	15	16
NEO54-62PN16	50	54-62	4 x M10	17	200	139	77,8	15	16
NEO63-71PN16	50	63-71	4 x M10	20	200	139	86,8	15	16
NEO72-84PN16	60	72-84	4 x M10	20	200	139	99,8	15	16

Référence	DN	Tolérance Dext	Vis	Couple (Nm)	A	B	D	E	PN à 20°C
NEO82-95PN16	80	82-95	4 x M10	20	200	139	110,8	15	16
NEO93-110PN16	80	93-110	4 x M10	20	200	139	129,4	15	16
NEO109-126PN16	100	109-126	4 x M10	20	200	139	145,4	15	16
NEO125-142PN16	125	125-142	4 x M10	20	200	139	161,4	15	16
NEO141-158PN16	125	141-158	4 x M10	20	200	139	177,4	15	16
NEO155-172PN16	150	155-172	4 x M10	25	200	141	194	15	16
NEO168-185PN16	150	168-185	4 x M10	25	200	141	230	15	16
NEO186-208PN16	200	186-208	4 x M12	25	200	141	230	15	16
NEO206-228PN16	200	206-228	4 x M12	30	200	141	250	15	16
NEO229-251PN16	200	229-251	4 x M12	30	200	141	273	15	16
NEO248-270PN16	250	248-270	4 x M12	30	200	141	292	15	16
NEO265-287PN16	250	265-287	4 x M12	30	200	141	309	15	16
NEO286-308PN16	250	286-308	4 x M12	30	200	141	330	15	16
NEO309-331PN16	300	309-331	4 x M12	40	200	141	353	15	16
NEO330-352PN16	300	330-352	4 x M12	40	200	141	374	15	16
NEO350-372PN16	350	350-372	6 x M12	40	200	141	394	15	16
NEO373-395PN16	350	373-395	6 x M12	40	200	141	417	15	16
NEO395-417PN16	400	395-417	6 x M12	40	200	141	439	15	16

E = Espace maximum entre les deux tubes = 15 mm.  
A = Largeur = 200 mm.

## Données logistiques

Référence	Pièce				Carton				
	L	l	h	Poids(kg)	L	l	h	Qté	Poids(kg)
NEO47-55PN16	71	200	71	2	300	300	210	8	17
NEO54-62PN16	78	200	78	2,1	300	300	210	7	16
NEO63-71PN16	87	200	87	2,2	400	400	210	10	25
NEO72-84PN16	100	200	100	2,4	400	400	210	9	22
NEO82-95PN16	111	200	111	2,5	400	400	210	8	21
NEO93-110PN16	130	200	130	2,8	400	400	450	8	24
NEO109-126PN16	146	200	146	3	400	400	450	8	25
NEO125-142PN16	162	200	162	3,2	400	400	450	6	21
NEO141-158PN16	178	200	178	3,4	400	400	450	6	22
NEO155-172PN16	194	200	194	4,6	470	470	210	4	20
NEO168-185PN16	230	200	230	4,8	550	550	210	4	20
NEO186-208PN16	230	200	230	5,6	550	550	210	4	23
NEO206-228PN16	250	200	250	5,9	400	400	620	3	20
NEO229-251PN16	273	200	273	8	400	400	620	3	25
NEO248-270PN16	292	200	292	8,4	400	400	450	2	18
NEO265-287PN16	309	200	309	8,6	400	400	450	2	20
NEO286-308PN16	330	200	330	9,8	400	400	450	2	21
NEO309-331PN16	353	200	353	10,2	400	400	450	2	22
NEO330-352PN16	374	200	374	10,6	470	470	210	1	12
NEO350-372PN16	394	200	394	12,4	470	470	210	1	14
NEO373-395PN16	417	200	417	12,8	470	470	210	1	14
NEO395-417PN16	439	200	439	13,2	470	470	210	1	15