

## Raccord REXUO mâle et femelle

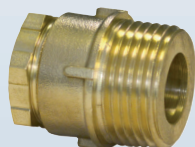
Pour tubes PE normes NF 114, NFT 54-071 et tubes PVC norme NF EN 1452 - Ø ext. de 16 à 63 mm

### SE 13 | Raccord mâle

Filetage gaz égal ou décalé  
Ø Ext. 16 à 63 mm

40 x 300 - Filetage métrique

Ergots permettant le maintien du boîtier grâce à la clé spécifique lors du serrage du REXUO



Pour colliers, LP88, LP89, 88/P et 89/P

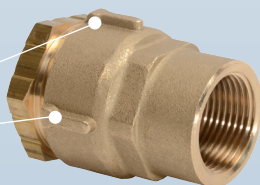


Voir p.23

### SE 14 | Raccord femelle

Taraudage gaz égal ou décalé  
Ø Ext. 16 à 63 mm

Ergots permettant le maintien du boîtier grâce à la clé spécifique lors du serrage du REXUO



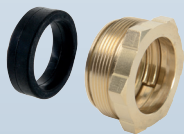
### PRODUIT

- ▶ Raccord **assemblé et prêt** à la mise en œuvre du tube
- ▶ **Joint large** assurant performance et durabilité
- ▶ **Excellente résistance** à la torsion et à l'arrachement du tube
- ▶ **Le concept REXUO** est présent également sur les robinets de PEC HUOT, robinetterie de compteur et bouche d'arrosage
- ▶ Raccordement de sortie REXUO avec **garniture encliquetée** (références concernées : voir tableau ci-contre)
- ▶ Conditionnement sous **sachet individuel**

### FOCUS | GARNITURE

#### GARNITURE ENCLIQUETÉE

Rapidité de mise en œuvre  
Pas de perte de pièce  
Pas d'inversion des éléments



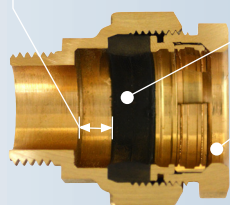
### FOCUS | DÉTAIL DU CONCEPT REXUO

#### GRANDE LARGEUR

d'emboîtement après le joint  
= Sécurité de montage maximale

#### JOINT LARGE HUOT

= Performance et durabilité



Guidage du tube assuré par l'alésage de l'écrou de compression

Coupe d'un SE13

### PRODUITS ASSOCIÉS

#### Kit auto-étanche



Voir p.83 et 85

> Transforme les boîtiers REXUO  
Pas de filasse ni de pâte à joint

#### Clé REXUO et clé de boîtier



Voir p.89

> Serrage simple et rapide  
Ø 25 à 63 disponibles

#### Corps

laiton NF EN 1216X

SE13 : filetage mâle au pas du gaz NF EN ISO 228-1 / au pas métrique NF ISO 965

SE14 : filetage femelle au pas du gaz NF EN ISO 228-1

#### Garniture d'étanchéité et d'assemblage

joint d'étanchéité : caoutchouc EN 681-1, température du fluide inférieure à 40°C

bague anti-friction et bague de crampage : laiton NF EN 1216X

écrou de compression : fileté, laiton NF EN 1216X

Les raccords SE13 et SE14 pour branchement d'eau potable sont utilisés sans manchette de raidissement :  
• Sur tube polyéthylène PE 80 - PE 100 de pression nominale 12,5 et 16 bars, correspondant à la norme NF T14  
• Sur tube polyéthylène PE de 32 de pression nominale 3 et 10 bars, correspondant à la norme NF T 54-071  
• Sur tube PVC suivant la norme NF EN 1452

Autres applications : nous consulter

JOINT  
LARGE



PASSAGE  
INTÉGRAL

LARGE  
GAMME  
DISPONIBLE

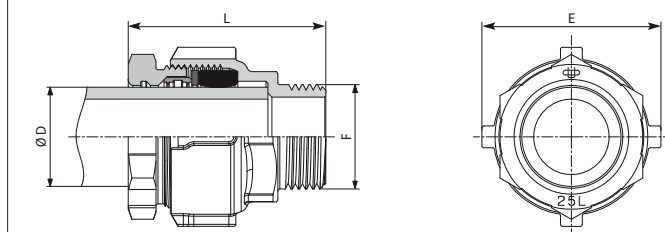
PRESSION  
25  
BARS

Test du raccordement REXUO : Essai d'étanchéité à la pression intérieure - ISO 3458. Essai d'étanchéité à la dépression intérieure et caractéristiques requises - ISO 3459. Essai de résistance à l'arrachement - ISO 3501. Essai d'étanchéité à la pression intérieure lorsqu'il est soumis à une courbure - ISO 3503. Les certificats d'essai réalisés suivant les normes en vigueur sont disponibles sur simple demande.

## Raccord REXUO mâle et femelle

Pour tubes PE normes NF 114, NF T 54-071 et tubes PVC norme NF EN 1452 - Ø ext. de 16 à 63 mm

### SE13 - Raccord mâle



#### Série métrique

Code	D (mm)	F (Filetage)	L (mm)	E (mm)	Serrage préconisé (daN.m)	Poids (kg)
9013.16	16	3/8"	47	31	3	0,11
9013.20	20	1/2"	52	35	3	0,14
9013.25	25	3/4"	50	45	butée	0,18 <b>E</b>
9013.32	32	1"	65	56	3	0,36
9013.40	40	1 1/4"	76	67	butée	0,47 <b>E</b>
9013.50	50	1 1/2"	92	77	butée	0,68 <b>E</b>
9013.63	63	2"	108	95	butée	1,19 <b>E</b>

#### Raccord décalé

Code	D (mm)	F (Filetage)	L (mm)	E (mm)	Serrage préconisé (daN.m)	Poids (kg)
9013.1615	16	1/2"	49	31	3	0,13
9013.2020	20	3/4"	51	38	3	0,15
9013.2043	20	M40x3	39	51	3	0,23
9013.2515	25	1/2"	49	45	butée	0,16 <b>E</b>
9013.2526	25	1"	52	45	butée	0,19 <b>E</b>
9013.2543	25	M40x3	50	45	butée	0,22 <b>E</b>
9013.3220	32	3/4"	61	56	3	0,33
9013.3233	32	1 1/4"	64	56	3	0,35
9013.3243	32	M40x3	68	56	3	0,44
9013.4026	40	1"	74	67	butée	0,47 <b>E</b>
9013.4040	40	1 1/2"	78	67	butée	0,49 <b>E</b>
9013.5033	50	1 1/4"	90	77	butée	0,65 <b>E</b>
9013.5050	50	2"	84	77	butée	0,65 <b>E</b>
9013.6340	63	1 1/2"	106	95	butée	1,18 <b>E</b>

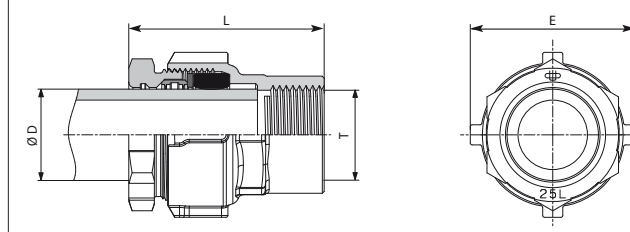
#### Série fer

Code	D (mm)	F (Filetage)	L (mm)	E (mm)	Serrage préconisé (daN.m)	Poids (kg)
9013.17	17	3/8"	47	32	3	0,10
9013.21	21	1/2"	53	35	3	0,14
9013.27	27	3/4"	52	45	3	0,18
9013.34	34	1"	61	56	3	0,35
9013.42	42	1 1/4"	73	67	6	0,46
9013.49	49	1 1/2"	81	77	7	0,62
9013.60	60	2"	92	95	8	1,26

#### Raccord décalé

Code	D (mm)	F (Filetage)	L (mm)	E (mm)	Serrage préconisé (daN.m)	Poids (kg)
9013.1715	17	1/2"	49	32	3	0,12
9013.2120	21	3/4"	52	38	3	0,15
9013.2726	27	1"	54	45	3	0,19

### SE14 - Raccord femelle



#### Série métrique

Code	D (mm)	T (Taraudage)	L (mm)	E (mm)	Serrage préconisé (daN.m)	Poids (kg)
9014.16	16	3/8"	49	30	3	0,11
9014.20	20	1/2"	53	35	3	0,15
9014.25	25	3/4"	53	45	butée	0,20 <b>E</b>
9014.32	32	1"	67	56	3	0,34
9014.40	40	1 1/4"	79	67	butée	0,47 <b>E</b>
9014.50	50	1 1/2"	93	77	butée	0,69 <b>E</b>
9014.63	63	2"	111	95	butée	1,27 <b>E</b>

#### Raccord décalé

Code	D (mm)	T (Taraudage)	L (mm)	E (mm)	Serrage préconisé (daN.m)	Poids (kg)
9014.1615	16	1/2"	53	30	3	0,12
9014.2020	20	3/4"	53	38	3	0,16
9014.2515	25	1/2"	52	45	butée	0,18 <b>E</b>
9014.2526	25	1"	58	45	butée	0,21 <b>E</b>
9014.3220	32	3/4"	64	56	3	0,37
9014.3233	32	1 1/4"	61	56	3	0,36
9014.4026	40	1"	77	67	butée	0,49 <b>E</b>
9014.4040	40	1 1/2"	74	67	butée	0,53 <b>E</b>
9014.5033	50	1 1/4"	93	77	butée	0,77 <b>E</b>
9014.5050	50	2"	88	77	butée	0,75 <b>E</b>

#### A butée

9014.B25	25	3/4"	48	45	butée	0,18 <b>E</b>
----------	----	------	----	----	-------	---------------

#### Série fer

Code	D (mm)	T (Taraudage)	L (mm)	E (mm)	Serrage préconisé (daN.m)	Poids (kg)
9014.17	17	3/8"	48	32	3	0,10
9014.21	21	1/2"	54	35	3	0,15
9014.27	27	3/4"	56	45	3	0,19
9014.34	34	1"	65	56	3	0,33
9014.42	42	1 1/4"	76	67	6	0,45
9014.49	49	1 1/2"	82	77	7	0,63
9014.60	60	2"	95	95	8	1,33

#### Raccord décalé

Code	D (mm)	T (Taraudage)	L (mm)	E (mm)	Serrage préconisé (daN.m)	Poids (kg)
9014.1715	17	1/2"	53	32	3	0,11
9014.2120	21	3/4"	54	38	3	0,15
9014.2726	27	1"	60	45	3	0,20
9014.3420	34	3/4"	62	56	3	0,37

**E** Garniture Encliquetée

**RACCORD REXUO MÂLE**: Fileté M40x3 pour raccordement avec un collier de PEC