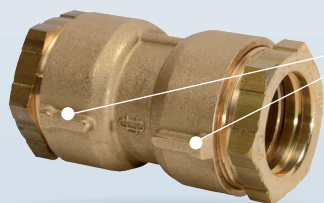


Jonction REXUO

Pour tubes PE normes NF 114, NFT 54-071 et tubes PVC norme NF EN 1452 - Ø ext. de 16 à 63 mm

SE 12 | Jonction symétrique

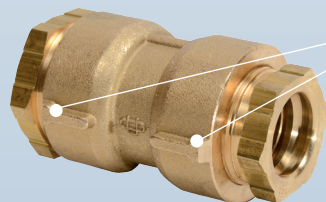
2 raccords REXUO
de même diamètre
Ø Ext. 16 à 63 mm



Ergots permettant le maintien du boîtier grâce à la clé spécifique lors du serrage du REXUO

SE 22 | Jonction dissymétrique

2 raccords REXUO
de diamètres différents
Ø Ext. 25/16 à 63/50 mm



Ergots permettant le maintien du boîtier grâce à la clé spécifique lors du serrage du REXUO

PRODUIT

- ▶ Raccord **assemblé et prêt** à la mise en œuvre du tube
- ▶ **Joint large** assurant performance et durabilité
- ▶ **Excellente résistance** à la torsion et à l'arrachement du tube
- ▶ **Le concept REXUO** est présent également sur les robinets de PEC HUOT, robinetterie de compteur et bouche d'arrosage
- ▶ Raccordement de sortie REXUO avec **garniture encliquetée** (références concernées : voir tableau ci-contre)
- ▶ Conditionnement sous **sachet individuel**

FOCUS | GARNITURE

GARNITURE ENCLIQUETÉE

Rapidité de mise en œuvre
Pas de perte de pièce
Pas d'inversion des éléments



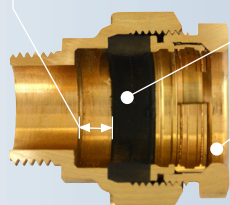
FOCUS | DÉTAIL DU CONCEPT REXUO

GRANDE LARGEUR

d'emboîtement après le joint
= Sécurité de montage maximale

JOINT LARGE HUOT

= Performance et durabilité



Guidage du tube assuré par l'alésage de l'écrou de compression

Coupe d'un SE13

PRODUITS ASSOCIÉS

Kit auto-étanche



▶ Voir p.83 et 85

> Transforme les boîtiers REXUO
Pas de filasse ni de pâte à joint

Clé REXUO et clé de boîtier



▶ Voir p.89

> Serrage simple et rapide
Ø 25 à 63 disponibles

Corps

laiton NF EN 1216X / NF EN 1982

Garniture d'étanchéité et d'assemblage

joint d'étanchéité : caoutchouc EN 681-1, température du fluide inférieure à 40°C
bague anti-friction et bague de crampage : laiton NF EN 1216X
écrou de compression : fileté, laiton NF EN 1216X

Les raccords SE12 et SE22 pour branchement d'eau potable sont utilisés sans manchette de raidissement :
• Sur tube polyéthylène PE 80 - PE100 de pression nominale 12,5 et 16 bars, correspondant à la norme NF 114
• Sur tube polyéthylène PE de 32 de pression nominale 3 et 10 bars, correspondant à la norme NFT 54-071
• Sur tube PVC suivant la norme NF EN 1452

Autres applications : nous consulter

JOINT
LARGE

PASSAGE
INTÉGRAL

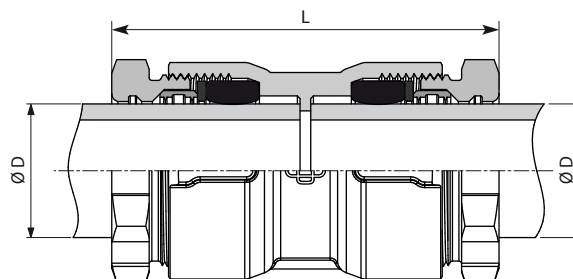
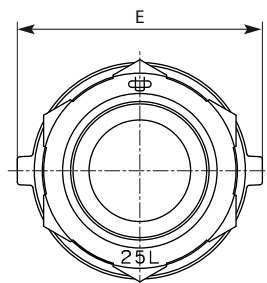
LARGE
GAMME
DISPONIBLE

PRESSION
25
BARS

Test du raccordement REXUO : Essai d'étanchéité à la pression intérieure - ISO 3458. Essai d'étanchéité à la dépression intérieure et caractéristiques requises - ISO 3459. Essai de résistance à l'arrachement - ISO 3501. Essai d'étanchéité à la pression intérieure lorsqu'il est soumis à une courbure - ISO 3503. Les certificats d'essai réalisés suivant les normes en vigueur sont disponibles sur simple demande.

Jonction REXUO

Pour tubes PE normes NF 114, NF T 54-071 et tubes PVC norme NF EN 1452 - Ø ext. de 16 à 63 mm



SE12 - Jonction symétrique

Série métrique

Code	D (mm)	L (mm)	E (mm)	Serrage préconisé (daN.m)	Poids (kg)
9012.16	16	68	35	3	0,18
9012.20	20	78	35	3	0,24
9012.25	25	72	46	butée	0,30 E
9012.32	32	99	52	3	0,53
9012.40	40	115	67	butée	0,83 E
9012.50	50	144	78	butée	1,19 E
9012.63	63	171	95	butée	2,14 E

Série fer

Code	D (mm)	L (mm)	E (mm)	Serrage préconisé (daN.m)	Poids (kg)
9012.17	17	68	35	3	0,17
9012.21	21	79	35	3	0,24
9012.27	27	77	46	3	0,29
9012.34	34	90	57	3	0,52
9012.42	42	110	67	6	0,65
9012.49	49	121	78	7	1,07
9012.60	60	139	95	8	2,28

Série mixte métrique/fer

Code	D (mm)	D (mm)	L (mm)	E (mm)	Serrage préconisé (daN.m)	Poids (kg)
9012.2021	20	21	79	35	3	0,24
9012.2527	25	27	75	46	butée/3	0,30 E
9012.3234	32	34	94	57	3	0,50
9012.4042	40	42	113	67	butée/6	0,81 E
9012.5049	50	49	132	78	butée/7	1,13 E
9012.6360	63	60	155	42	butée/8	2,21 E

SE22 - Jonction dissymétrique

Série métrique

Code	D (mm)	D (mm)	L (mm)	E (mm)	Serrage préconisé (daN.m)	Poids (kg)
9022.2516	25	16	91	35	butée/3	0,30 E ✓
9022.2520	25	20	73	46	butée/3	0,33 E
9022.3225	32	25	83	56	butée	0,40 E
9022.4025	40	25	94	67	butée	0,53 E
9022.4032	40	32	101	67	butée	0,63 E
9022.5032	50	32	115	77	butée	0,84 E
9022.5040	50	40	129	77	butée	0,97 E
9022.6332	63	32	174	95	butée/3	2,01 E ✓
9022.6340	63	40	182	95	butée	2,05 E ✓
9022.6350	63	50	157	95	butée	1,61 E

Série mixte métrique/fer

Code	D (mm)	D (mm)	L (mm)	E (mm)	Serrage préconisé (daN.m)	Poids (kg)
9022.3227	32	27	86	56	3	0,43

E Garniture Encliquetée
 ✓ Assemblage testé en usine

