

SE7 9402/K

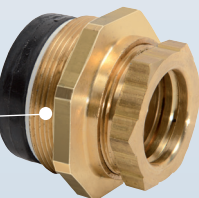
Kit de transformation REXUO

Pour tubes PE normes NF 114, NFT 54-071 et tubes PVC norme NF EN 1452 - Ø ext. de 25 à 63 mm

SE7 | Kit de réduction de diamètre

Assure le raccordement de Ø nominal inférieur - Ø Ext. 25 à 63 mm

Pas de filasse, ni de pâte à joint pour le montage du kit sur le raccord REXUO



Ø Ext. 25 et 32 mm

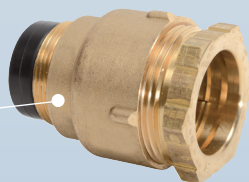


Autres Ø

9402/K | Kit d'augmentation de diamètre

Assure le raccordement de Ø nominal supérieur - Ø Ext. 32 et 63 mm

Pas de filasse, ni de pâte à joint pour le montage du kit sur le raccord REXUO



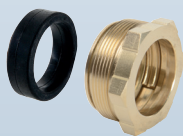
PRODUIT

- ▶ S'installe **en lieu et place** de la garniture du raccord REXUO
- ▶ Montage **sans apport de matière supplémentaire**
- ▶ **Joint large** assurant performance et durabilité
- ▶ **Sécurité et rapidité** de pose
- ▶ Montage également possible sur certains robinets de PEC HUOT
- ▶ Conditionnement sous **sachet individuel**

FOCUS | GARNITURE

GARNITURE ENCLIQUETÉE

Rapidité de mise en œuvre
Pas de perte de pièce
Pas d'inversion des éléments



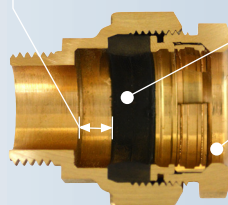
FOCUS | DÉTAIL DU CONCEPT REXUO

GRANDE LARGEUR

d'emboîtement après le joint
= Sécurité de montage maximale

JOINT LARGE HUOT

= Performance et durabilité



Guidage du tube assuré par l'alésage de l'écrou de compression

Coupe d'un SE13

PRODUITS ASSOCIÉS

Clé REXUO et clé de boîtier



▶ Voir p.89

> Serrage simple et rapide
Ø 25 à 63 disponibles

Corps	laiton NF EN 1216X / NF EN 1982
Joint	polyéthylène, polypropylène ou caoutchouc NF EN 681-1
Garniture d'étanchéité et d'assemblage	joint d'étanchéité : caoutchouc EN 681-1, température du fluide inférieure à 40°C bague anti-friction et bague de crampage : laiton NF EN 1216X écrou de compression : fileté, laiton NF EN 1216X, NF EN 1982

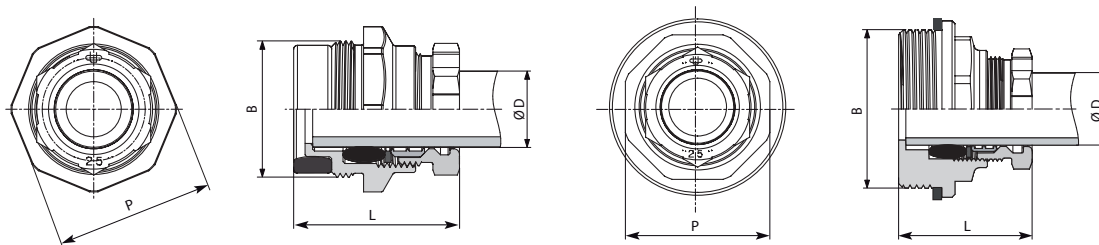


Test du raccordement REXUO : Essai d'étanchéité à la pression intérieure - ISO 3458. Essai d'étanchéité à la dépression intérieure et caractéristiques requises - ISO 3459. Essai de résistance à l'arrachement - ISO 3501. Essai d'étanchéité à la pression intérieure lorsqu'il est soumis à une courbure - ISO 3503. Les certificats d'essai réalisés suivant les normes en vigueur sont disponibles sur simple demande.

Kit de transformation REXUO

Pour tubes PE normes NF 114, NF T 54-071 et tubes PVC norme NF EN 1452 - Ø ext. de 25 à 63 mm

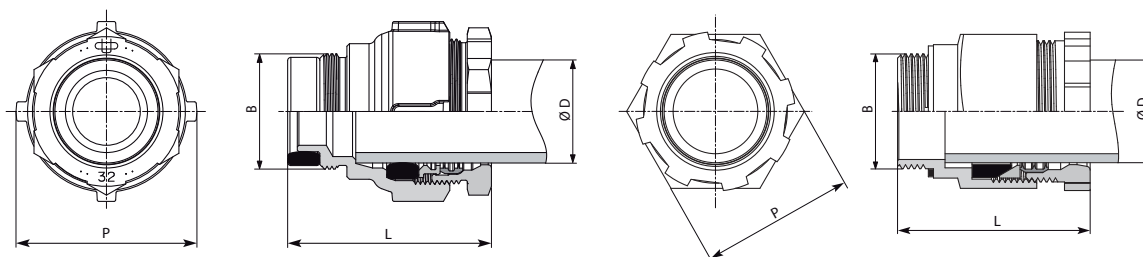
SE7 - Kit de réduction de Ø



Auto-étanche avec joint large

Code	B DN Boîtier (mm)	Sortie (mm)	D		P (mm)	L (mm)	Poids (kg)
			Serrage préconisé (daN.m)				
9007.SE2520	25	<small>AUTO ETANCHE</small> 20	3		41	44	0,16
9007.SE3A20	32	/	3		50	39	0,24
9007.SE3220	32	<small>AUTO ETANCHE</small> 20	3		50	43	0,24
9007.SE3A25	32	/		butée	50	38	0,25 <small>E</small>
9007.SE3225	32	<small>AUTO ETANCHE</small> 25		butée	50	47	0,22 <small>E</small>
9007.SE4025	40	/		butée	40	54	0,35 <small>E</small>
9007.SE4032	40	/	3		50	60	0,41
9007.SE5032	50	/	3		50	51	0,58
9007.SE5040	50	/	6		60	67	0,62
9007.SE6340	63	<small>AUTO ETANCHE</small> 40	6		87	69	1,20
9007.SE6350	63	<small>AUTO ETANCHE</small> 50	7		87	72	0,99

9402/K - Kit d'augmentation de Ø



Code	B DN Boîtier (mm)	Sortie (mm)	D		P (mm)	L (mm)	Poids (kg)
			Serrage préconisé (daN.m)				
9402.K32SE	25	<small>AUTO ETANCHE</small> 32		butée	56	63	0,35 <small>E</small>
9402.K40SE	32	/	6		60	75	0,50
9402.K63SE	50	<small>AUTO ETANCHE</small> 63		butée	95	115	1,44 <small>E</small>

AUTO ETANCHE Système auto-étanche

E Garniture Encliquetée

