

SR7  
SR7/M

SR9/B  
9/B

SR207

## Éléments de combinaison pour REXUO

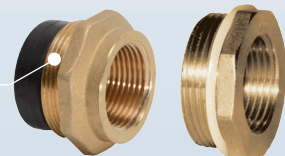
Pour tubes PE normes NF 114, NFT 54-071 et tubes PVC norme NF EN 1452

SR7

Transformation  
d'un boîtier REXUO  
en sortie femelle

Ø Ext. 25,32 et 32 mm      Autres Ø

Pas de filasse,  
ni de pâte à joint  
pour le montage  
du kit sur le raccord  
REXUO

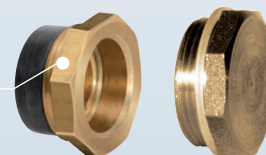


Kit de transformation du raccord REXUO en raccord taraudé au pas du gaz. Pas d'apport de matière. REXUO Ø Ext. 20 à 63 mm, sortie taraudée de 1/2" au 2"

SR9/B

Bouchon REXUO

Pas de filasse,  
ni de pâte à joint  
pour le montage  
du kit sur le raccord  
REXUO

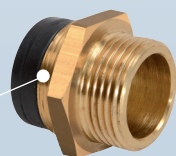


Bouchon d'attente ou de blocage pour raccord REXUO. Pas d'apport de matière. Ø Ext. 25 à 63 mm.

SR7/M

Transformation  
d'un boîtier REXUO  
en sortie mâle

Pas de filasse,  
ni de pâte à joint  
pour le montage  
du kit sur le raccord  
REXUO

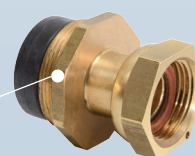


Kit de transformation du raccord REXUO en raccord fileté mâle au pas du gaz. Pas d'apport de matière. REXUO Ø Ext. 25 à 32 mm, sortie fileté de 3/4" au 1"1/4

SR207

Transformation  
d'un boîtier REXUO  
en écrou serti

Pas de filasse,  
ni de pâte à joint  
pour le montage  
du kit sur le raccord  
REXUO



Kit de transformation du raccord REXUO en écrou serti. Pas d'apport de matière. REXUO Ø Ext. 25 mm.

9/B

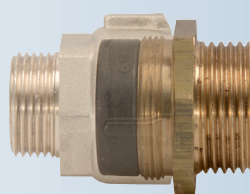
Bouchon mâle



Bouchon d'attente ou de blocage. Pas d'apport de matière. Fileté de 1/4" au 2".

FOCUS | DÉTAIL DU MONTAGE D'UN KIT DE TRANSFORMATION

Exemple de montage avec un SE7/M



- > Démontez la garniture du raccord REXUO
- > Installez le raccord en lieu et place de la garniture REXUO, **sans aucune matière d'apport**
- > Serrer en **butée mécanique**

⊕ PRODUIT

- ▶ S'installe **en lieu et place** de la garniture du raccord REXUO
- ▶ Montage **sans apport de matière supplémentaire**
- ▶ **Joint large** assurant performance et durabilité
- ▶ **Sécurité et rapidité** de pose
- ▶ Montage également possible sur certains robinets de PEC
- ▶ Conditionnement sous **sachet individuel**

➔ PRODUITS ASSOCIÉS

Clé REXUO et clé de boîtier



▶ Voir p.89

- > Serrage simple et rapide
- Ø 25 à 63 disponibles

Corps	laiton NF EN 1216X / NF EN 1982
Joint	polyéthylène, polypropylène ou caoutchouc NF EN 681-1
Filetage (côté élément de combinaison)	taraudé ou fileté au pas du gaz - NF EN ISO 228-1

Les certificats d'essai réalisés suivant les normes en vigueur sont disponibles sur simple demande.

JOINT  
LARGE

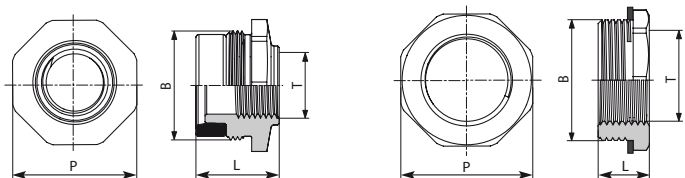
PASSAGE  
INTÉGRAL

LARGE  
GAMME  
DISPONIBLE

PRESSION  
25  
BARS

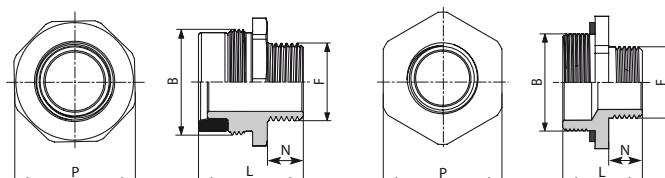
## Éléments de combinaison pour REXUO

Pour tubes PE normes NF 114, NF T 54-071 et tubes PVC norme NF EN 1452

**SR7 - Élément de combinaison en sortie femelle**


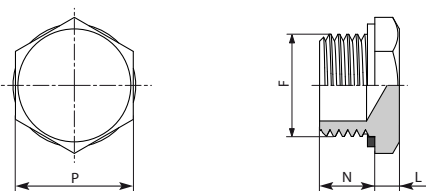
Auto-étanche avec joint large

Code	B DN boîtier (mm)	T (Taraudage)	L (mm)	P (mm)	Poids (kg)	
9007.2015	20	/	1/2"	14	34	0,05
9007.2515	25	AUTO-ÉTANCHE	1/2"	28	41	0,12
9007.2520	25	AUTO-ÉTANCHE	3/4"	30	41	0,11
9007.2526	25	AUTO-ÉTANCHE	1"	41	41	0,17
9007.3220A	32	/	3/4"	19	49	0,18
9007.3220	32	AUTO-ÉTANCHE	3/4"	27	50	0,17
9007.3226A	32	/	1"	19	49	0,16
9007.3226	32	AUTO-ÉTANCHE	1"	33	50	0,17
9007.3233A	32	/	1"1/4	40	60	0,21
9007.3233	32	AUTO-ÉTANCHE	1"1/4	44	50	0,22
9007.4033	40	/	1"1/4	24	65	0,26
9007.5040	50	/	1"1/2	24	70	0,33
9007.6350	63	AUTO-ÉTANCHE	2"	49	77	0,75

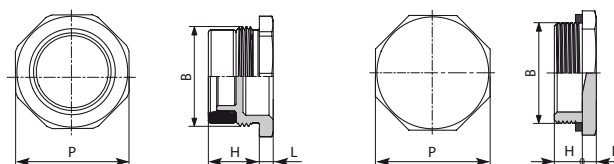
**SR7/M - Élément de combinaison en sortie mâle au pas du gaz**


Auto-étanche avec joint large

Code	B DN boîtier (mm)	F (Filetage)	N (mm)	L (mm)	P (mm)	Poids (kg)	
9007.M2520	25	AUTO-ÉTANCHE	3/4"	12	36	41	0,13
9007.M2526	25	AUTO-ÉTANCHE	1"	14	37	41	0,15
9007.M3220A	32	/	3/4"	12	30	50	0,19
9007.M3220	32	AUTO-ÉTANCHE	3/4"	12	39	50	0,20
9007.M3226A	32	/	1"	14	32	50	0,19
9007.M3226	32	AUTO-ÉTANCHE	1"	14	41	50	0,20
9007.M3233A	32	/	1"1/4	16	34	50	0,18
9007.M3233	32	AUTO-ÉTANCHE	1"1/4	16	43	50	0,19

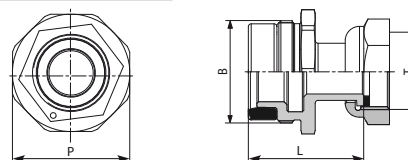
**9/B - Bouchon mâle**


Code	F (Filetage)	L (mm)	N (mm)	P (mm)	Poids (kg)
9.B08	1/4"	3	7	18	0,01
9.B12	3/8"	5	9	20	0,02
9.B15	1/2"	5	11	24	0,04
9.B20	3/4"	4,5	10,50	33	0,04
9.B26	1"	6	12,50	40	0,09
9.B33	1"1/4	7	14,5	48	0,15
9.B40	1"1/2	8,5	18	56	0,21
9.B50	2"	8	20,50	64	0,32

**SR9/B - Bouchon d'attente**


Auto-étanche avec joint large

Code	B DN boîtier (mm)	H (mm)	L (mm)	P (mm)	Poids (kg)	
9009.B25	25	AUTO-ÉTANCHE	19	5	41	0,08
9009.B32A	32	/	13	6	50	0,11
9009.B32	32	AUTO-ÉTANCHE	22	5	50	0,12
9009.B40	40	AUTO-ÉTANCHE	31	7	60	0,27
9009.B50	50	AUTO-ÉTANCHE	33	8	70	0,35
9009.B63	63	AUTO-ÉTANCHE	35	8	100	0,56

**SR207 - Mamelon à écrou serti**


Code	B DN boîtier (mm)	T (Taraudage)	L (mm)	P (mm)	Poids (kg)	
9207.2520	25	AUTO-ÉTANCHE	3/4"	40	41	0,17
9207.2526	25	AUTO-ÉTANCHE	1"	46	41	0,21
9207.3226	32	AUTO-ÉTANCHE	1"	46	50	0,26



AUTO-ÉTANCHE Système auto-étanche