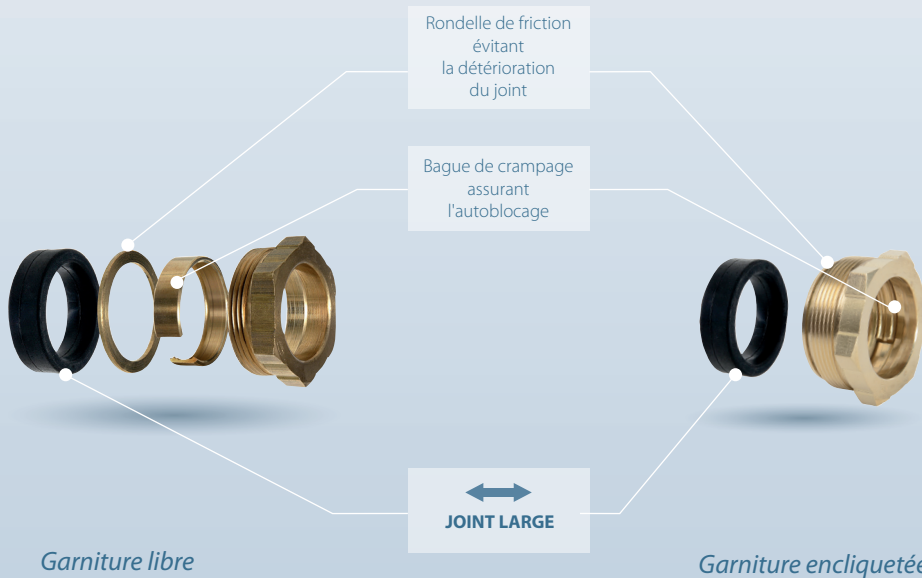


SE24

Garniture pour raccordement REXUO

Sur tubes PE (normes NF 114, NF T 54-071) et tubes PVC (norme NF EN 1452) - Ø ext. de 20 à 63 mm - Conforme au règlement de la marque qualité PF de 1983 - Ø ext. de 21 à 60 mm

ENSEMBLE D'ELEMENTS COMPOSANT LE CONCEPT REXUO POUR ASSURER LE RACCORDEMENT PAR SERRAGE EXTERIEUR



PRODUIT

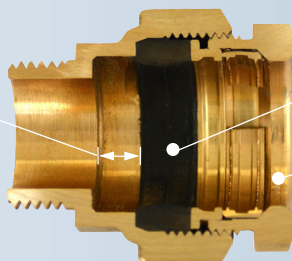
- ▶ **Joint large** assurant performance et durabilité
- ▶ La garniture REXUO est présente sur les raccords laiton, les robinets de PEC HUOT, robinetterie de compteur et bouche d'arrosage
- ▶ La bague de crampage assure le **maintien optimal** du tube
- ▶ Conditionnement sous **sachet individuel**

FOCUS | DÉTAIL DU CONCEPT REXUO

GRANDE LARGEUR
d'emboîtement après le joint
= Sécurité de montage maximale

JOINT LARGE HUOT
= Performance et durabilité

Guidage du tube assuré par l'alésage de l'écrou de compression



Coupe d'un SE13

PRODUITS ASSOCIÉS

Kit auto-étanche



▶ Voir p.83 et 85

> Transforme les boîtiers REXUO Pas de filasse ni de pâte à joint

Clé REXUO et clé de boîtier



▶ Voir p.89

> Serrage simple et rapide Ø 25 à 63 disponibles

Ecrou de compression	fileté, laiton NF EN 1216X / NF EN 1982
Bague de crampage	laiton NF EN 1216X
Rondelle anti-friction	laiton NF EN 1216X
Joint d'étanchéité	caoutchouc NF EN 681-1 - température du fluide inférieure à 40°C

Le concept REXUO pour branchement d'eau potable est utilisé sans manchette de raidissement:
 • Sur tube polyéthylène PE 80 de pression nominale 12,5 et 16 bars, correspondant à la norme NF T54-063
 • Sur tube polyéthylène PE de 32 de pression nominale 3 et 10 bars, correspondant à la norme NF T 54-071
 • Sur tube PVC suivant la norme NF EN 1452

Autres applications : nous consulter

JOINT
LARGE

PASSAGE
INTÉGRAL

LARGE
GAMME
DISPONIBLE

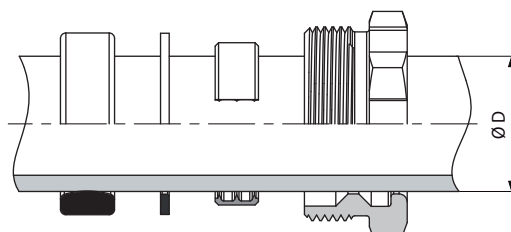
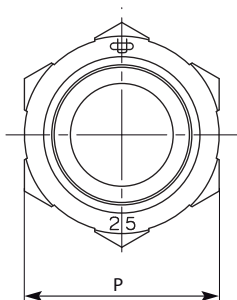
PRESSION
25
BARS

Test du raccordement REXUO : Essai d'étanchéité à la pression intérieure - ISO 3458. Essai d'étanchéité à la dépression intérieure et caractéristiques requises - ISO 3459. Essai de résistance à l'arrachement - ISO 3501. Essai d'étanchéité à la pression intérieure lorsqu'il est soumis à une courbure - ISO 3503. Les certificats d'essai réalisés suivant les normes en vigueur sont disponibles sur simple demande.

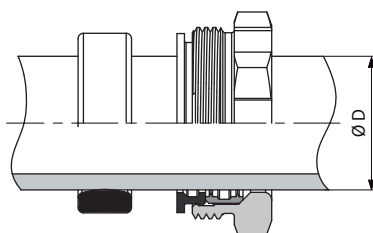
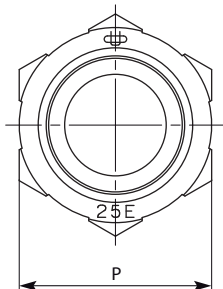
Garniture pour raccordement REXUO

Sur tubes PE (normes NF 114, NFT 54-071) et tubes PVC (norme NFEN 1452) - Ø ext. de 20 à 63 mm - Conforme au règlement de la marque qualité PF de 1983 - Ø ext. de 21 à 60 mm

SE24



SE24 - Garniture encliquetée



Code	D (mm)	P (mm)	Serrage préconisé (daN.m)	Poids (kg)
9024.16	16	30	3	0,05
9024.20	20	30	3	0,06
9024.25	25	36	butée	0,07 E
9024.32	32	45	butée	0,12 E
9024.32A	32	45	3	0,13
9024.40	40	61	butée	0,20 E
9024.50	50	70	butée	0,30 E
9024.63	63	88	butée	0,58 E
9024.63A	63	88	8	0,50

Code	D (mm)	P (mm)	Serrage préconisé (daN.m)	Poids (kg)
9024.21	21	31	3	0,05
9024.27	27	36	3	0,06
9024.34	34	48	3	0,13
9024.42	42	58	6	0,19
9024.49	49	65	7	0,28
9024.60	60	80	8	0,54

INFO Selon les diamètres des raccords REXUO, différentes garnitures sont montées (libre, pour boîtier encliqueté et encliquetée). Pour plus d'informations, nous consulter.

E Garniture Encliquetée