

VANNES PVC

Vanne BI-STOP à coller - Joints EPDM - 1250/1240

Domaines d'application

Vannes en PVC non plastifié pour les systèmes de canalisations d'eau sous pression à des températures inférieures ou égales à 45°C (à partir de 25°C, appliquer un coefficient de détimbrage) et leurs assemblages avec des composants en PVC-U ou en d'autres matériaux destinés aux conduites enterrées ou en aérien à l'extérieur ou à l'intérieur du bâtiment.

Caractéristiques techniques

Matière

Corps : PVC-U. Poignée : PVC-U. Erous : PVC-U. Joints : EPDM. Sphère : PVC-U. Siège : PTFE.

Références normatives

NF EN ISO 1452-4 : Systèmes de canalisations en plastique pour l'alimentation en eau, pour branchements et collecteurs d'assainissement enterrés et aériens avec pression - Polychlorure de vinyle non plastifié (PVC-U) - Partie 4 : robinets-vannes

NF EN 681-1: Garnitures d'étanchéité en caoutchouc - Spécification des matériaux pour garnitures d'étanchéité pour joints de canalisations utilisées dans le domaine de l'eau et de l'évacuation. - Partie 1 : caoutchouc vulcanisé

Certification

Sans Attestation de Conformité Sanitaire (ACS)



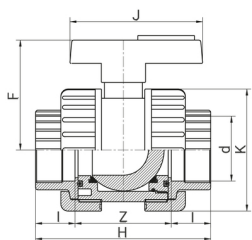
Diamètres 16 à 63 mm



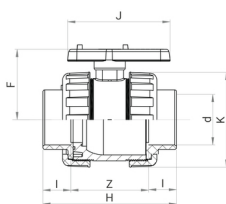
Diamètres 75 à 110 mm

**PN 10
ou 16**

Tableau des dimensions



Diamètres 16 à 63 mm



Diamètres 75 à 110 mm

Référence	d	DN	H	K	F	J	I	Z	PN à 20°C
125016	16	10	71	45	45	65	14	43	16
125020	20	15	75	45	45	65	16	43	16
125025	25	20	89	55	54	73	19	51	16
125032	32	25	102	66	66	78	22	58	16
125040	40	32	120	80	74	96	26	68	16
125050	50	40	142	96	86	110	31	80	16
125063	63	50	169	118	106	129	38	93	16
124075	75	65	225	139	115	132	44	137	10
124090	90	80	250	165	128	158	51	148	10



Référence	d	DN	H	K	F	J	I	Z	PN à 20°C
1240110	110	100	295	207	153	185	61	173	10

Outillage pour la mise en oeuvre

Décapant TANGIT - 2120



Colle TANGIT - 2020



Données logistiques

Référence	Pièce				Carton				
	L	l	h	Poids(kg)	L	l	h	Qté	Poids(kg)
125016	80	70	45	0,092	480	330	355	80	7,98
125020	80	70	45	0,103	480	330	355	80	8,78
125025	95	85	55	0,201	480	330	355	52	10,99
125032	105	105	70	0,281	480	330	355	30	8,97
125040	125	120	80	0,475	480	330	355	22	10,99
125050	145	140	100	0,672	480	330	355	13	9,28
125063	170	170	120	1,434	480	330	355	6	9,14
124075	220	205	140	2,4	480	330	355	4	10,14
124090	255	235	165	3,71	480	330	355	2	7,96
1240110	300	285	210	6	480	330	355	2	12,54