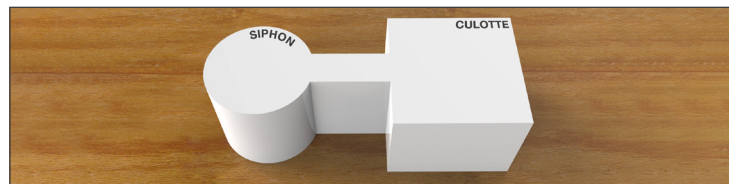
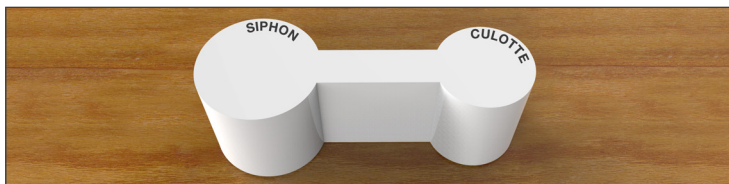




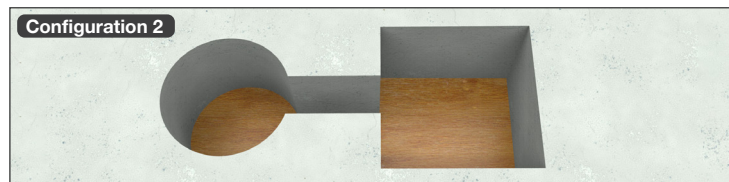
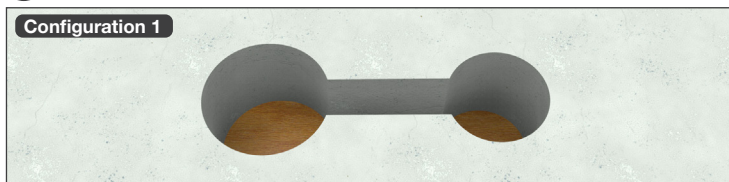
CAS D'UNE MISE EN ŒUVRE APRÈS COULAGE DE LA DALLE, AVEC RÉSERVATION

1 PRÉPARER LA RÉSERVATION SUR LA BANCHE



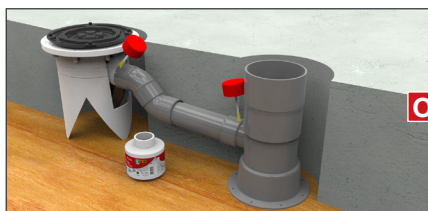
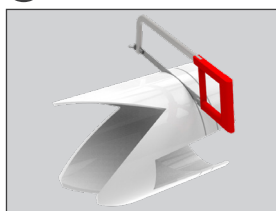
Siphon sortie H (SIXPMRH) matérialiser la réservation Ø 250 mm. Siphon sortie V (SIXPMRV) matérialiser la réservation Ø 200 mm.

2 COULER LA DALLE BÉTON

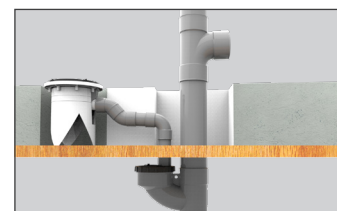
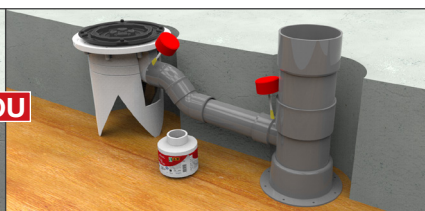


Couler la dalle avec une pente de 1 % mini, puis retirer la réservation.

3 INSTALLER LE SIPHON ET SON ÉVACUATION



OU

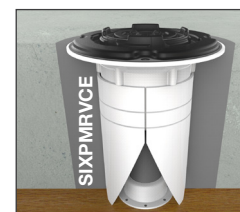
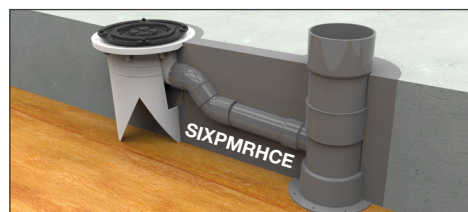
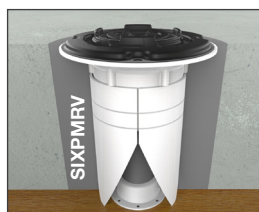
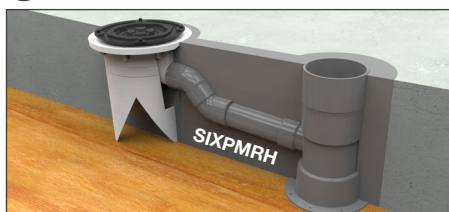


Choisir le trépiéd adapté (TRSICAH : sortie horizontale ou TRSICAV : sortie verticale), et le recouper suivant épaisseur de la dalle. Installer l'ensemble siphon avec trépiéd dans la réservation et raccorder au collecteur d'évacuation et la culotte.

MONTAGE SANS CHAPE : SIXPMRH & SIXPMRV

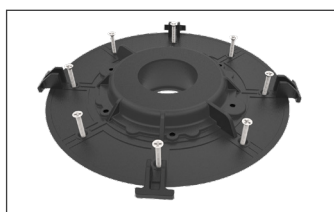
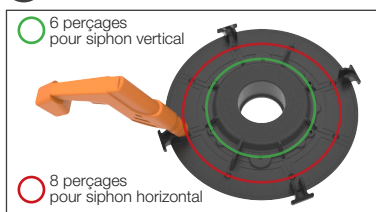
MONTAGE AVEC CHAPE : SIXPMRHCE & SIXPMRVCE

4 COMBLER LA RÉSERVATION

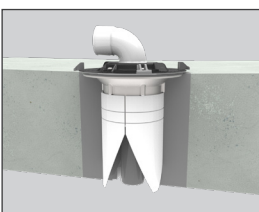
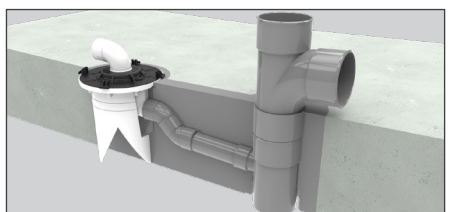


Placer la plaque de protection : pour le siphon horizontal orienter les 4 picots circulaires vers le haut, pour le siphon vertical orienter les 4 picots vers le bas et les insérer dans les fenêtres rectangulaires. Comblé la réservation.

5 FIXER LA PLAQUE DE CONNEXION

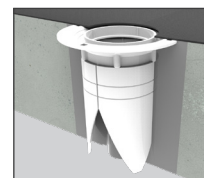
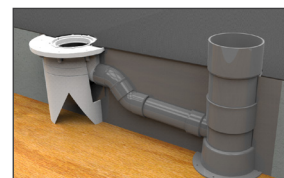


Perçer le passage de vis en fonction du corps de siphon. Visser la platine sur le siphon.



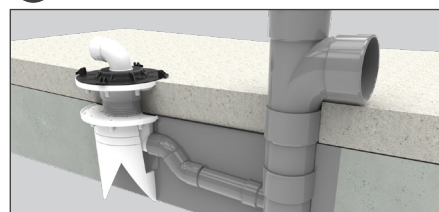
Raccorder la baignoire par collage à la plaque de protection.

5 INSTALLER LA COUCHE ACOUSTIQUE ET LA REHAUSSE



Recouper la rehausse suivant l'épaisseur de la chape, retirer la protection, positionner la sous-couche au ras de la collerette d'étanchéité et coller la rehausse.

6 FIXER LA PLAQUE DE CONNEXION ET COULER LA CHAPE

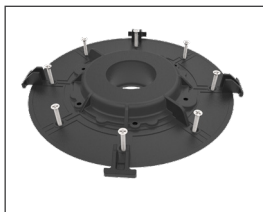
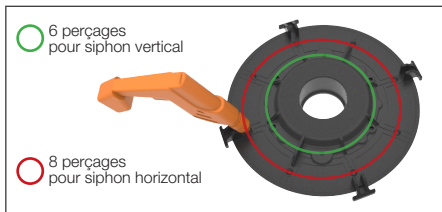
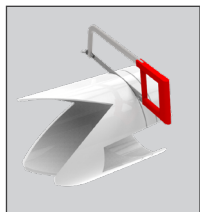


Perçer le passage de vis en fonction du corps de siphon (cf. ci-contre), puis visser sur la platine. Raccorder la baignoire par collage à la plaque de protection.



CAS D'UNE MISE EN ŒUVRE AVANT COULAGE DE LA DALLE, SANS RÉSERVATION

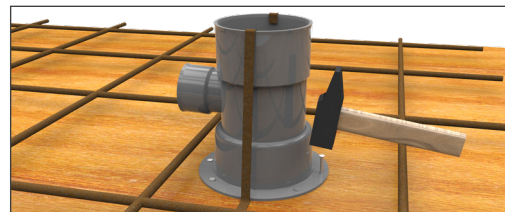
1 FIXER LA PLAQUE DE CONNEXION SUR LE CORPS



Percer les puits de vissage en fonction du corps de siphon. Visser la platine sur le siphon.

Choisir le trépied adapté (TRSICAH : sortie horizontale ou TRSICAV : sortie verticale) et le recouper suivant l'épaisseur de la dalle.

2 INSTALLER L'EMBOUT ET LA CULOTTE

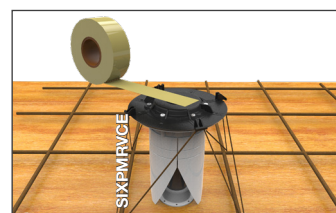
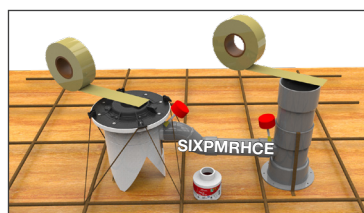
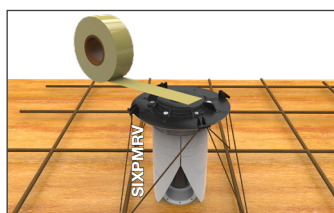
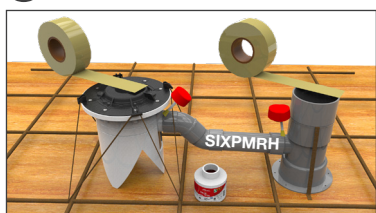


Clouer l'embout du coffrage Ø 100 à la banche. Positionner la culotte dans l'embout. Fixer le dispositif à la banche (facultatif).

MONTAGE SANS CHAPE : SIXPMRH & SIXPMRV

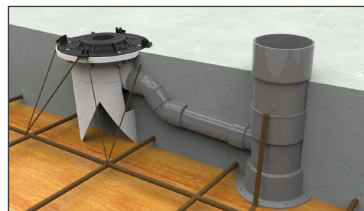
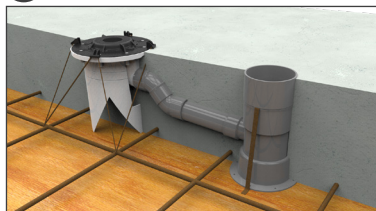
MONTAGE AVEC CHAPE : SIXPMRHCE & SIXPMRVCE

3 RACCORDER ET LIGATURER LE CORPS DE SIPHON



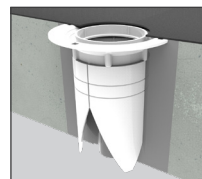
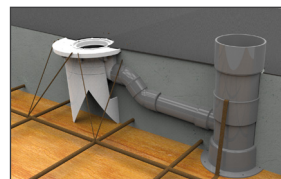
Installer l'ensemble trépied et siphon. Raccorder par collage le siphon à la culotte puis ligaturer le montage sur la banche à l'aide des 4 ergots. Coller la manchette. Obturer les emboîtures.

4 COULER LA DALLE BÉTON



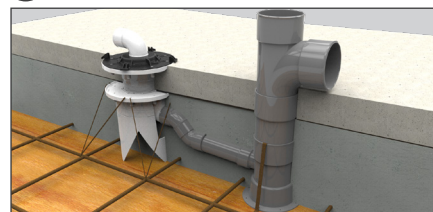
Couler la dalle avec une pente de 1 % mini.

5 INSTALLER LA COUCHE ACOUSTIQUE ET LA REHAUSSE



Couper les liens et retirer la plaque de connexion. Recouper la rehausse suivant l'épaisseur de la chape, positionner la sous-couche au ras de la collerette d'étanchéité du siphon et coller la rehausse.

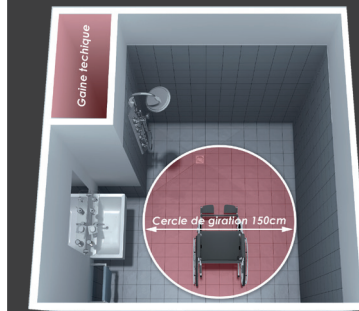
6 COULER LA CHAPE



Couler la chape avec une pente de 1 % mini. Positionner et visser la plaque de connexion sur le siphon. Raccorder la baignoire par collage.



AVANT :
À LA LIVRAISON
DU LOGEMENT NEUF



APRÈS :
TRANSFORMATION EN
DOUCHE DE PLAIN-PIED
PMR



NOTSIXPMR-02/25 - Document non contractuel.