

SÉRIE 7

Mamelon double fileté - 5067

Mamelon égal - Filetage mâle ISO 7-1 pour systèmes de canalisations en pression.
Assure une transition entre différents types d'accessoires taraudés ISO 7-1.
Permet de raccorder des vannes, filtres, régulateurs de pression ou autre composant d'un système de canalisation d'irrigation.
Disponible en PN16 du 1/2" au 2".



+ Produit

- Son faible poids facilite l'installation et réduit la charge sur les structures de support.
- Contrairement aux raccords métalliques, il ne rouille pas et résiste bien à la corrosion.
- Offre la possibilité de démonter et remonter facilement les assemblages pour la maintenance ou les modifications du système.
- Permet d'ajuster l'orientation des composants lors de l'installation.



Domaines d'application

Arrosage - Irrigation.
Température du fluide : max 40°C, détimbrage à partir de 20°C.

Caractéristiques techniques

Matière

Polypropylène, copolymère haute qualité.

Références normatives

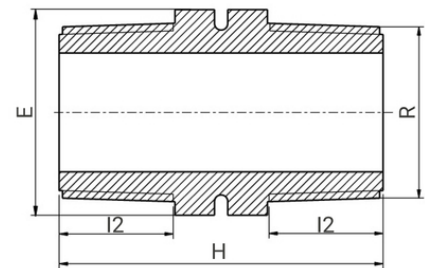
ISO 17885: 2021 - Systèmes de canalisations en plastiques – Raccords mécaniques pour les canalisations sous pression – Spécifications
ISO 7-1:1994 Filetages de tuyauterie pour raccordement avec étanchéité dans le filet – Partie 1: Dimensions, tolérances et désignation

Certification

Attestation de Conformité Sanitaire (ACS)

Tableau des dimensions

Référence	R	E	H	I2	PN à 20°C
506705	1/2"	22	47	17	16
506707	3/4"	27	49	18	16
506710	1"	36	55	20	16
506713	1 1/4"	46	60	22	16
506715	1 1/2"	50	61	22	16
506720	2"	65	71	26	16



Outillage pour la mise en oeuvre

Ruban PTFE (Téflon) - 7960030



Données logistiques

Référence	Pièce				Sachet		Carton				
	L	l	h	Poids(kg)	Qté	Poids(kg)	L	l	h	Qté	Poids(kg)
506705	50	25	30	0,01	10	0,08	570	490	330	2000	17,4
506707	50	30	35	0,01	10	0,1	570	490	330	1300	14,4
506710	55	40	45	0,02	10	0,2	570	490	330	800	17,4
506713	60	50	55	0,04	10	0,4	570	490	330	400	17,4
506715	65	55	60	0,05	5	0,25	570	490	330	300	16,4
506720	75	70	80	0,08	5	0,4	570	490	330	180	15,8

pour les pièces livrées en sachet, le minimum de commande correspond à la quantité par sachet.