

## SÉRIE 7

### Mamelon réduit fileté - 5065

Mamelon réduit - Filetage mâle ISO 7-1 pour systèmes de canalisations en pression. Assure une transition entre différents types de diamètres et d'accessoires taraudés ISO 7-1.

Permet de raccorder des vannes, filtres, régulateurs de pression ou d'autres composants d'un système de canalisation d'irrigation.

Disponible en PN16 du 3/4" x 1/2" au 2" x 1 1/2".

#### + Produit

- Son faible poids facilite l'installation et réduit la charge sur les structures de support.
- Contrairement aux raccords métalliques, il ne rouille pas et résiste bien à la corrosion.
- Offre la possibilité de démonter et remonter facilement les assemblages pour la maintenance ou les modifications du système.
- Permet d'ajuster l'orientation des composants lors de l'installation.



#### Domaines d'application

Arrosage - Irrigation.

Température du fluide : max 40°C, détimbrage à partir de 20°C.

#### Caractéristiques techniques

##### Matière

Polypropylène, copolymère haute qualité.

##### Références normatives

ISO 17885: 2021 - Systèmes de canalisations en plastiques — Raccords mécaniques pour les canalisations sous pression — Spécifications

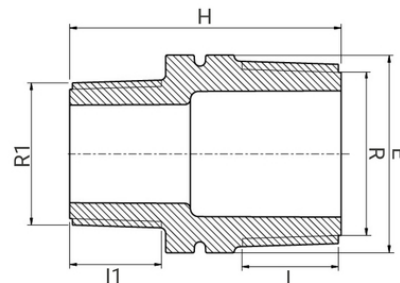
ISO 7-1:1994 Filetages de tuyauterie pour raccordement avec étanchéité dans le filet — Partie 1: Dimensions, tolérances et désignation

##### Certification

Attestation de Conformité Sanitaire (ACS)

#### Tableau des dimensions

Référence	R x R1	H	E	I	I1	PN à 20°C
50650705	3/4" x 1/2"	47	27	17	16	16
50651005	1" x 1/2"	49	36	19	16	16
50651007	1" x 3/4"	50	36	19	17	16
50651305	1 1/4" x 1/2"	53	46	21	16	16
50651307	1 1/4" x 3/4"	54	46	21	17	16
50651310	1 1/4" x 1"	56	46	21	19	16
50651505	1 1/2" x 1/2"	54	50	21	16	16
50651507	1 1/2" x 3/4"	55	50	21	17	16
50651510	1 1/2" x 1"	57	50	21	19	16
50651513	1 1/2" x 1 1/4"	59	50	21	21	16
50652005	2" x 1/2"	58	63	25	16	16
50652007	2" x 3/4"	59	63	25	17	16
50652010	2" x 1"	61	63	25	19	16



Référence	R x R1	H	E	I	I1	PN à 20°C
50652013	2" x 1 1/4"	63	63	25	21	16
50652015	2" x 1 1/2"	63	63	25	21	16

## Outillage pour la mise en oeuvre

Ruban PTFE (Téflon) - 7960030



## Données logistiques

Référence	Pièce				Sachet		Carton				
	L	l	h	Poids(kg)	Qté	Poids(kg)	L	l	h	Qté	Poids(kg)
50650705	50	30	35	0,01	10	0,100	570	490	330	1500	16,40
50651005	50	40	45	0,02	10	0,200	570	490	330	800	17,40
50651007	50	40	45	0,02	10	0,200	570	490	330	800	17,40
50651305	55	50	55	0,03	10	0,300	570	490	330	500	16,40
50651307	55	50	55	0,03	10	0,300	570	490	330	500	16,40
50651310	60	50	55	0,03	10	0,300	570	490	330	500	16,40
50651505	60	55	60	0,03	5	0,150	570	490	330	500	16,40
50651507	60	55	60	0,03	5	0,150	570	490	330	500	16,40
50651510	60	55	60	0,04	5	0,200	570	490	330	400	17,40
50651513	60	55	60	0,04	5	0,200	570	490	330	400	17,40
50652005	60	65	75	0,05	5	0,250	570	490	330	280	15,40
50652007	60	65	75	0,05	5	0,250	570	490	330	260	14,40
50652010	65	65	75	0,05	5	0,250	570	490	330	260	14,40
50652013	65	65	75	0,06	5	0,300	570	490	330	240	15,80
50652015	65	65	75	0,06	5	0,300	570	490	330	240	15,80

pour les pièces livrées en sachet, le minimum de commande correspond à la quantité par sachet.