

VANNES PVC

Vanne TECNICA à coller - Joints EPDM - 1150/1140

Domaines d'application

Vannes en PVC non plastifié pour les systèmes de canalisations d'eau sous pression à des températures inférieures ou égales à 45°C (à partir de 25°C, appliquer un coefficient de détimbrage) et leurs assemblages avec des composants en PVC-U ou en d'autres matériaux destinés aux conduites enterrées ou en aérien à l'extérieur ou à l'intérieur du bâtiment.

Caractéristiques techniques

Matière

Corps : PVC-U. Poignée : PVC-U. Erous : PVC-U. Joints : EPDM. Sphère : PVC-U. Siège : PTFE.

Références normatives

NF EN ISO 1452-4 : Systèmes de canalisations en plastique pour l'alimentation en eau, pour branchements et collecteurs d'assainissement enterrés et aériens avec pression - Polychlorure de vinyle non plastifié (PVC-U) - Partie 4 : robinets-vannes

NF EN 681-1: Garnitures d'étanchéité en caoutchouc - Spécification des matériaux pour garnitures d'étanchéité pour joints de canalisations utilisées dans le domaine de l'eau et de l'évacuation. - Partie 1 : caoutchouc vulcanisé

Certification

Sans Attestation de Conformité Sanitaire (ACS)



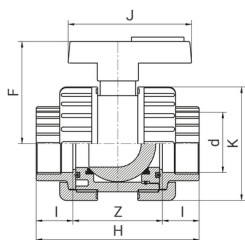
Diamètres 16 à 63 mm



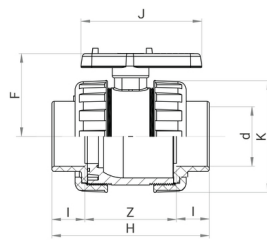
Diamètres 75 à 110 mm

**PN 10
ou 16**

Tableau des dimensions



Diamètres 16 à 63 mm



Diamètres 75 à 110 mm

Référence	d	DN	H	K	F	J	I	Z	PN à 20°C
115016	16	10	71	45	45	65	14	43	16
115020	20	15	75	45	45	65	16	43	16
115025	25	20	89	55	54	73	19	51	16
115032	32	25	102	66	66	78	22	58	16
115040	40	32	120	80	74	96	26	68	16
115050	50	40	142	96	86	110	31	80	16
115063	63	50	169	118	106	129	38	93	16
114075	75	65	225	139	128	132	44	137	10
114090	90	80	250	165	146	153	51	148	10

Référence	d	DN	H	K	F	J	I	Z	PN à 20°C
1140110	110	100	295	207	173	185	61	173	10

Outillage pour la mise en oeuvre

Décapant TANGIT - 2120



Colle TANGIT - 2020



Données logistiques

Référence	Pièce				Carton				
	L	l	h	Poids(kg)	L	l	h	Qté	Poids(kg)
115016	80	70	45	0,091	480	330	355	160	15,30
115020	80	70	45	0,103	480	330	355	160	17,02
115025	90	85	55	0,201	480	330	355	90	18,63
115032	100	105	70	0,277	480	330	355	50	14,39
115040	120	120	80	0,475	480	330	355	40	19,54
115050	140	140	100	0,766	480	330	355	28	21,99
115063	170	170	120	1,29	480	330	355	13	17,31
114075	220	205	140	2	480	330	355	4	9,23
114090	255	235	165	3,709	480	330	355	2	7,96
1140110	300	285	210	6	480	330	355	2	12,54