

VANNES PVC

Vanne TEKNICA taraudée - Joints EPDM - 1151/1141

Domaines d'application

Vannes en PVC non plastifié pour les systèmes de canalisations d'eau sous pression à des températures inférieures ou égales à 45°C (à partir de 25°C, appliquer un coefficient de détimbrage) et leurs assemblages avec des composants en PVC-U ou en d'autres matériaux destinés aux conduites enterrées ou en aérien à l'extérieur ou à l'intérieur du bâtiment.

Caractéristiques techniques

Matière

Corps : PVC-U. Poignée : PVC-U. Ecrous : PVC-U. Joints : EPDM. Sphère : PVC-U. Siège : PTFE.

Références normatives

NF EN ISO 1452-4 : Systèmes de canalisations en plastique pour l'alimentation en eau, pour branchements et collecteurs d'assainissement enterrés et aériens avec pression - Polychlorure de vinyle non plastifié (PVC-U) - Partie 4 : robinets-vannes

ISO 7-1:1994 Filetages de tuyauterie pour raccordement avec étanchéité dans le filet – Partie 1: Dimensions, tolérances et désignation

NF EN 681-1: Garnitures d'étanchéité en caoutchouc - Spécification des matériaux pour garnitures d'étanchéité pour joints de canalisations utilisées dans le domaine de l'eau et de l'évacuation. - Partie 1 : caoutchouc vulcanisé

Certification

Sans Attestation de Conformité Sanitaire (ACS)



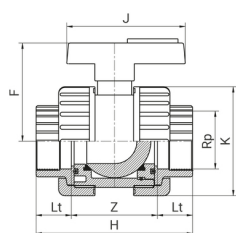
Taraudages 3/8" à 2"



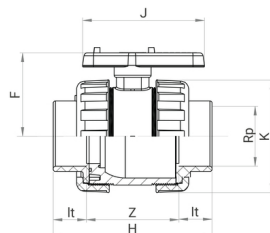
Taraudages 2 1/2" à 4"

**PN 10
ou 16**

Tableau des dimensions



Taraudages 3/8" à 2"



Taraudages 2 1/2" à 4"

Référence	Rp	DN	H	K	F	J	Lt	Z	PN à 20°C
115103	3/8"	10	71	45	45	65	12	47	16
115105	1/2"	15	75	45	45	65	15	45	16
115107	3/4"	20	89	55	54	73	16	57	16
115110	1"	25	102	66	66	78	19	64	16
115113	1 1/4"	32	120	80	74	96	22	76	16
115115	1 1/2"	40	142	96	86	110	22	98	16
115120	2"	50	169	118	106	129	26	117	16

Référence	Rp	DN	H	K	F	J	Lt	Z	PN à 20°C
114125	2 1/2"	65	225	139	128	132	44	137	10
114130	3"	80	250	165	146	153	51	146	10
114140	4"	100	295	207	173	185	61	173	10

Outillage pour la mise en oeuvre

Ruban PTFE (Téflon) - 7960030



Données logistiques

Référence	Pièce				Carton				
	L	l	h	Poids(kg)	L	l	h	Qté	Poids(kg)
115103	80	70	45	0,095	480	330	355	160	15,74
115105	80	70	45	0,105	480	330	355	160	17,34
115107	90	85	55	0,204	480	330	355	90	18,9
115110	100	105	70	0,284	480	330	355	50	14,74
115113	120	120	80	0,465	480	330	355	40	19,14
115115	140	140	100	0,681	480	330	355	28	19,61
115120	170	170	120	1,439	480	330	355	13	19,25
114125	220	205	140	2	480	330	355	4	8,54
114130	255	235	165	3,755	480	330	355	2	8,05
114140	300	285	210	6	480	330	355	2	12,54