



DISQUES ABRASIFS AGGLOMÉRÉS



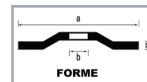
A24R Acier Premium



EN12413



La conception et la fabrication des disques GÖLZ répondent à la norme EN12413. GÖLZ est un membre de l'OSA (Organisation pour la sécurité des Abrasifs), garantissant ainsi une utilisation en toute sécurité et sans problèmes de ses produits.



Du Ø 115 au Ø 230
épaisseur de 3 mm



Alésage 22,23 -
Moyeu déporté
Type F42



Vendu par lot de
25 pièces



Pour meuleuses
angulaires
avec ou sans fil

Le best-seller avec un excellent rapport qualité-prix. Dans l'artisanat et l'industrie il a fait ses preuves des millions de fois. Disque à tronçonner pour machines électroportatives, tronçonnage à sec des métaux ferreux, aciers de construction, aciers haute dureté, fonte dure.

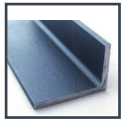
- ▶ Disque haute performance pour travaux intensifs
- ▶ Liant Résine synthétique, renforcée de fibres
- ▶ Abrasif : Corindon A
- ▶ Épaisseur 3,0 mm
- ▶ Forme : Type F42
- ▶ Tronçonnage à sec des métaux ferreux, aciers de construction, aciers haute dureté, fonte dure
- ▶ Disque à tronçonner pour l'acier avec performance de tronçonnage remarquable et durée de vie élevée
- ▶ Adapté pour une utilisation polyvalente: profilés, barres, tubes et fer pleins, la fonte
- ▶ Lot de 25 disques (PCB)
- ▶ Diamètres : de 115 à 230 mm



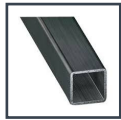


Conseil : alternez les matériaux d'utilisation pour une meilleure longévité de l'outil.

Coupe optimale :



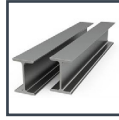
Acier



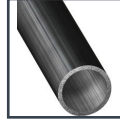
Acier creux



Acier plein



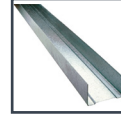
IPN



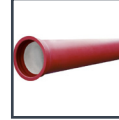
Tube Acier



Cuivre



Montant acier



Fonte

A24R

Ø (mm)	Alésage (mm)	Épaisseur (mm)	Forme 	Vitesse max (m/s)	Vitesse max (tr/mn)	Machine	Type de Coupe	EAN	Réf. article
115	22,23	3,0	F42	80 m/s	13 300		 COUPE A SEC	4081600112009	DR111 2015-100
125	22,23	3,0	F42	80 m/s	12 250			4081600122282	DR112 2015-339
230	22,23	3,0	F42	80 m/s	6 650			4081600152197	DR123 2015-339

Matériaux	GRANIT		Marbre reconstitués Carrelage	Béton		Asphalte
	Riche en quartz	Pauvre en quartz		Non-armé	Armé	
VITESSE PÉRIPHÉRIQUE EN M/SEC	25-30	32-40	40-50	30-50	30-40	45-60