

# FICHE PRODUIT

**GÖLZ**<sup>®</sup>  
DIAMOND TOOLS & EQUIPMENT

[www.golz.fr](http://www.golz.fr)



COURONNES DIAMANT

**BÉTON**

**DM60**



*Gamme Technique*



**Norme : EN13236**



Segment lisse -  
Hauteur de segments  
10 mm



Segments en pointe  
permettant une  
amorçe facile sans  
vibration



Raccord 1 1/4" UNC



Livrable en R 1/2"  
jusqu'au Ø 50 sur  
demande

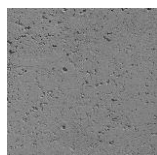


Pour Carotreuse  
portable ou sur bâti  
avec raccord  
1 1/4" UNC



## COURONNES DIAMANT

### Coupe optimale :



Béton



Béton armé



Brique



Parpaing



Matériaux de  
construction  
courant

**Conseil : alternez les matériaux d'utilisation pour une meilleure longévité de l'outil.**

La couronne DM60 est un foret diamant performant pour les carottages à eau, avec un rendement élevé. Forage de qualité supérieure dans les bétons et bétons armés. Conçu pour couvrir un large champ d'applications, forage sans problème avec la plupart des moteurs et dans la plupart des matériaux. Les segments sont fixés au tube par brasure à l'argent.

- Raccord 1¼" UNC (Livrable en R 1/2" jusqu'au Ø 50 sur demande)
- Hauteur segments 10 mm
- Longueur utile du tube : 450 mm
- Spécialement conçue pour les carotteuses portatives ou sur bâti
- Béton, béton armé et les murs de maçonnerie
- **Carottage à l'eau uniquement**
- Diamètres : de 25 à 400 mm
- Resegmentation Possible
- Possibilité de soudés les segments dans une encoche (en option)
- Autre longueur possible sur demande, 1000, 1500 ou 2000 ... (en option)
- **Utilisation sur machine électrique sans percussion**

### Service Forets Express GÖLZ :

- ❖ NEUF en 24h : commandez votre couronne diamantée avant 11h00 et recevez-la dans les 24h !
- ❖ RECHARGE 72h : déposez la couronne chez votre revendeur, nous la rechargeons en 72h !
- ❖ Avantage de la recharge : jusqu'à 50% d'économie, pour toutes couronnes (longueurs + diamètres) toutes marques !



# FICHE PRODUIT

**GÖLZ**<sup>®</sup>  
DIAMOND TOOLS & EQUIPMENT

[www.golz.fr](http://www.golz.fr)



## COURONNES DIAMANT

DM60									
Ø (mm)	Raccord	Long utile (mm)	Segments (mm)				Machine	Type de Coupe	Code article
			L	l	h	Nbrs			
25	1¼" UNC	450	16	3,0	10	3		D540 404 4025	
32	1¼" UNC	450	16	3,0	10	4		D540 404 4032	
35	1¼" UNC	450	16	3,0	10	4		D540 404 4035	
42	1¼" UNC	450	16	3,0	10	4		D540 404 4042	
45	1¼" UNC	450	24	3,0	10	4		D540 404 4045	
52	1¼" UNC	450	24	3,5	10	4		D540 404 4052	
56	1¼" UNC	450	24	3,5	10	5		D540 404 4056	
62	1¼" UNC	450	24	4,0	10	6		D540 404 4062	
66	1¼" UNC	450	24	4,0	10	6		D540 404 4066	
72	1¼" UNC	450	24	4,0	10	6		D540 404 4072	
76	1¼" UNC	450	24	4,0	10	7		D540 404 4076	
82	1¼" UNC	450	24	4,0	10	7		D540 404 4082	
87	1¼" UNC	450	24	4,0	10	8		D540 404 4087	
92	1¼" UNC	450	24	4,0	10	8		D540 404 4092	
102	1¼" UNC	450	24	4,0	10	9		D540 404 4102	
108	1¼" UNC	450	24	4,0	10	9		D540 404 4108	
112	1¼" UNC	450	24	4,0	10	9		D540 404 4112	
122	1¼" UNC	450	24	4,0	10	10		D540 404 4122	
125	1¼" UNC	450	24	4,0	10	10		D540 404 4125	
127	1¼" UNC	450	24	4,0	10	10		D540 404 4127	
132	1¼" UNC	450	24	4,0	10	10		D540 404 4132	
138	1¼" UNC	450	24	4,0	10	11		D540 404 4138	
142	1¼" UNC	450	24	4,0	10	11		D540 404 4142	
152	1¼" UNC	450	24	4,0	10	12		D540 404 4152	
158	1¼" UNC	450	24	4,0	10	12		D540 404 4158	
162	1¼" UNC	450	24	4,0	10	12		D540 404 4162	
172	1¼" UNC	450	24	4,0	10	13		D540 404 4172	
182	1¼" UNC	450	24	4,0	10	13		D540 404 4182	
186	1¼" UNC	450	24	4,0	10	13		D540 404 4186	
200	1¼" UNC	450	24	4,0	10	14		D540 404 4200	
212	1¼" UNC	450	24	4,0	10	15		D540 404 4212	
218	1¼" UNC	450	24	4,0	10	15		D540 404 4218	
225	1¼" UNC	450	24	4,0	10	15		D540 404 4225	
250	1¼" UNC	450	24	4,0	10	15		D540 404 4250	
270	1¼" UNC	450	24	4,5	10	16		D540 404 4270	
300	1¼" UNC	450	24	4,5	10	18		D540 404 4300	
320	1¼" UNC	450	24	4,5	10	19		D540 404 4320	
350	1¼" UNC	450	24	4,5	10	20		D540 404 4350	
400	1¼" UNC	450	24	4,5	10	22		D540 404 4400	

# FICHE PRODUIT

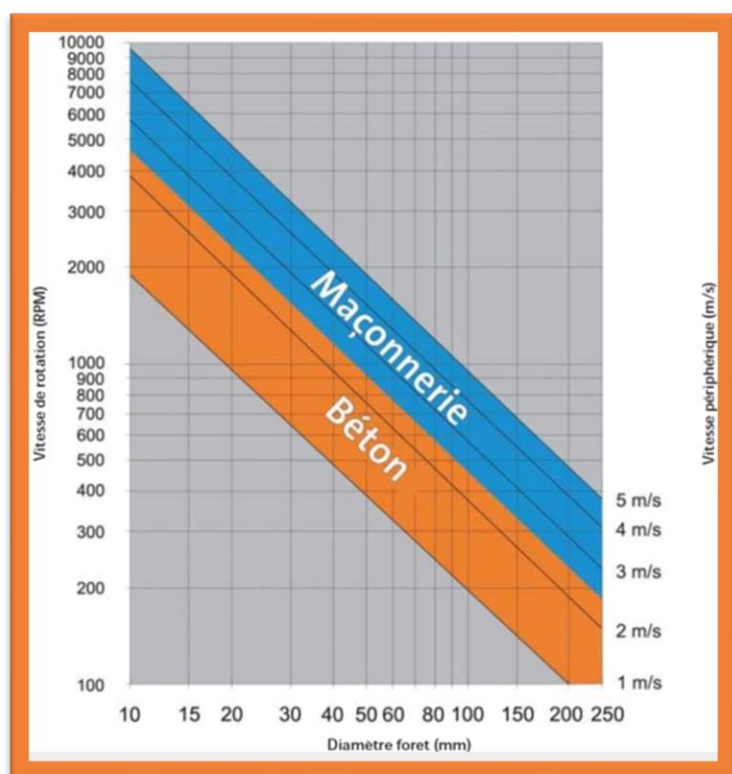
**GÖLZ**<sup>®</sup>  
DIAMOND TOOLS & EQUIPMENT

[www.golz.fr](http://www.golz.fr)



## COURONNES DIAMANT

### Vitesse de Carottage (en m/s)



Vitesse périphérique optimale :

- Dans le béton & béton armé 2-4 m/s
- Dans les matériaux abrasifs, (maçonnerie/asphalte) 4-6 m/s

Quantité de liquide de refroidissement recommandée

Ø (mm)	Litres/mn
20 - 30	env. 0,5 - 1,0
40 - 52	env. 1,0 - 2,0
62 - 82	env. 2,0 - 3,0
92 - 162	env. 3,0 - 4,0
172 - 250	env. 4,0 - 5,0
300 - 350	env. 6,0 - 8,0
400 - 500	env. 8,0 - 10,0

### PRODUITS ET ACCESSOIRES ASSOCIÉS



Adaptateurs HILTI DDBI  
(machine portative)

Code article : **0296 000 0073**



Adaptateurs HILTI DDBL  
(machine sur colonne)

Code article : **4426/DD200**



Adaptateurs HILTI DDBU  
(machine sur colonne)

Code article : **0296 000 0072**

# FICHE PRODUIT

**GÖLZ**<sup>®</sup>  
DIAMOND TOOLS & EQUIPMENT

[www.golz.fr](http://www.golz.fr)



## COURONNES DIAMANT

### PRODUITS ET ACCESSOIRES ASSOCIÉS



Rallonges raccord 1¼" UNC  
(pour couronnes dès Ø 52 mm)

Longueur utile 100 mm

Code article : **0296 000 0041**

Longueur utile 200 mm

Code article : **0296 000 0042**

Longueur utile 300 mm

Code article : **0296 000 0043**

Longueur utile 400 mm

Code article : **0296 000 0044**

Longueur utile 500 mm

Code article : **0296 000 0045**



Bague laiton

Code article : **0295 000 0277**



Joint SPY

Code article : **0295 000 0278**



Bague slider XL

Code article : **0295 150 0112**



Bague Téflon desserrage  
rapide

Code article : **0295 150 0111**



**PQ6**

Adaptateur PQ6 - Montage de couronne sans outils

Adaptateur machine PQ6 sur couronne 1" 1/4 UNC

Code article : **0296 000 0149**

Pièce intermédiaire raccord machine 1" 1/4 UNC pour couronne PQ6

Code article : **0296 000 0150**