



## LBA60 Mixte Technique

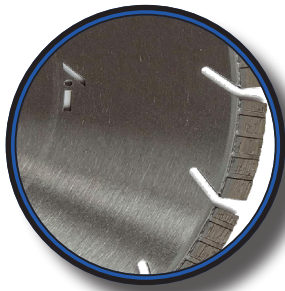


**LASER** \*

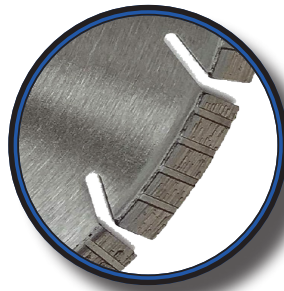
**EN13236**



La conception et la fabrication des disques GÖLZ répondent à la norme EN13236. GÖLZ est un membre de l'OSA (Organisation pour la sécurité des Abrasifs), garantissant ainsi une utilisation en toute sécurité et sans problèmes de ses produits.



Segment crénelés turbo -  
Hauteur de segments  
10 mm



Les disques diamant  
soudés laser  
présentent une  
meilleure résistance



Alésage 20,0 ou 25,4  
(Autres alésage  
sur demande)



Disque performant  
sur Découpeuse et  
Scie de Sol

Un disque diamant mixte moyenne gamme, de bonne qualité, le LBA60 est ultra puissant et ultra rapide. Performant dans de nombreuses applications.

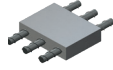
- ▶ Segments crénelés turbo Hauteur 10 mm
- ▶ Utilisation dans le TP
- ▶ Béton, acier, asphalte, matériaux abrasifs
- ▶ Grande vitesse de coupe
- ▶ Grande polyvalence dans les matériaux sous condition d'alternance entre les matériaux
- ▶ **Dans la découpe d'Asphalte, attention à ne pas descendre dans la grave de manière prolongée.**
- ▶ Le LBA60 Mixte Technique pour vos découpeuse thermique ou scie de sol
- ▶ Diamètres : de 300 à 450 mm

Conseil : alternez les matériaux d'utilisation pour une meilleure longévité de l'outil.

Coupe optimale :



Béton



Béton Armé



Asphalte

## LBA60

Ø (mm)	Alésage (mm)	Segments (mm)				Vitesse max (m/s)	Vitesse max (tr/mn)	Machine	Type de Coupe	EAN	Code Article
		L	I	H	Nb						
300	20,0	40	2,8	10	20	100 m/s	6 400		4026189149435	<b>LBA60 300</b>	
300	25,4	40	2,8	10	20	100 m/s	6 400		4026189213945	<b>LBA60 301</b>	
350	20,0	40	2,8	10	24	100 m/s	5 500		4026189149428	<b>LBA60 350</b>	
350	25,4	40	2,8	10	24	100 m/s	5 500		4026189149411	<b>LBA60 351</b>	
400	20,0	40	2,8	10	24	100 m/s	4 800		4026189252777	<b>LBA60 400</b>	
400	25,4	40	3,2	10	28	100 m/s	4 800		4026189149404	<b>LBA60 401</b>	
450	25,4	40	3,6	10	32	100 m/s	4 250		4026189172341	<b>LBA60 451</b>	

Matériaux	GRANIT		Marbre reconstitués Carrelage	Béton		Asphalte
	Riche en quartz	Pauvre en quartz		Non-armé	Armé	
<b>VITESSE PÉRIPHÉRIQUE EN M/SEC</b>	<b>25-30</b>	<b>32-40</b>	<b>40-50</b>	<b>30-50</b>	<b>30-40</b>	<b>45-60</b>

